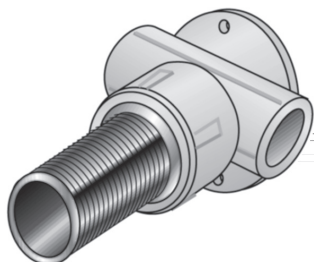




KE31LA KELEN PP-RCT Hohlwandanschluss-T-Stück mit Abgang AG



Produktbeschreibung:

KELEN PP-RCT Polyfusions-Schweißformstück, Verbindung von Rohren und werkstoffgleichen Fittings ohne Querschnittsverengung, mit eingespritzten Außengewinde aus entzinkungsbeständigem Messing und porenfreie Metallisierung, Gewinde gemäß ÖNORM EN 10226, metallseitig um 50mm verlängert

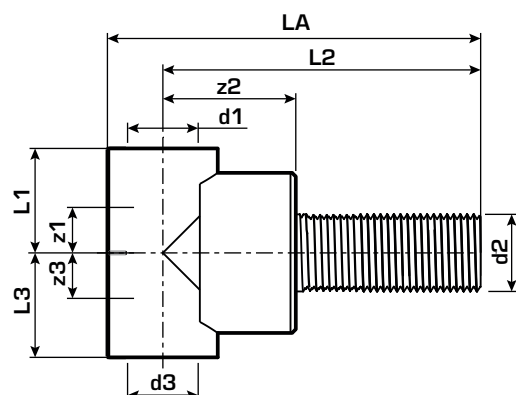


Produkteigenschaften:

ÖVGW	W 1.213	Lic2	PK027102
-------------	---------	-------------	----------

Erweiterte Produkteigenschaften:

Art.-Nr.	Bezeichnung	Gewicht	VPE1	Mengeneinheit
2643701	20x1/2"BF/50	0,104 KGM	5	STK

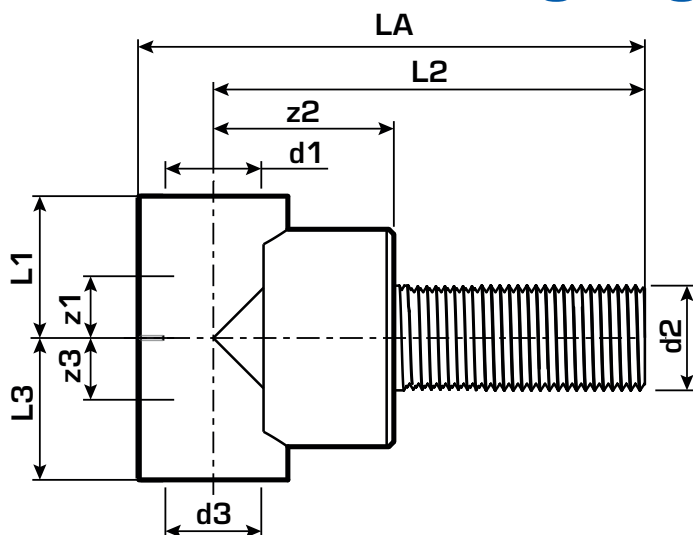


Art.-Nr.	Bezeichnung	d1 mm	d2 Zoll	d3 mm	L1 mm	L2 mm	L3 mm	z1 mm	z2 mm	z3 mm
2643701	20x1/2"BF/50	20	1/2 Zoll (15)	20	28	84	28	12	35	12





KE31LA KELEN Hohlwandanschluss-T-Stück mit Abgang AG



Art.-Nr.	Bezeichnung	d1 mm	d3 mm	L1 mm	L2 mm	L3 mm	z1 mm	z2 mm	z3 mm
2643701	20x1/2"BF/50	20	20	28	84	28	12	35	12

