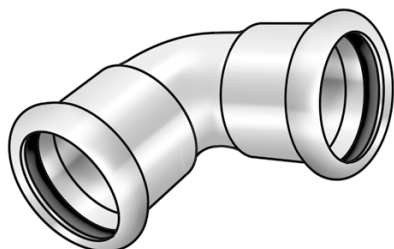




## CP425 STEELFIX C-Stahl Press-Winkel 45°



Symbolgrafik

### Produktbeschreibung:

Press-Bogen 45° aus C-Stahl mit aufgebrachtener Zinkschicht, inkl. EPDM-Dichtelemente, von d15-54 „unverpresst undicht“

Presskontur: M

### Produkteigenschaften:

<b>Material 1</b>	Stahl	<b>Material 2</b>	Stahl
<b>Werkstoffgüte 1</b>	St 34.2 (1.0034)	<b>Werkstoffgüte 2</b>	St 34.2 (1.0034)
<b>Oberfläche 1</b>	galvanisch/elektrolytisch verzinkt	<b>Oberfläche 2</b>	galvanisch/elektrolytisch verzinkt
<b>Anschluss 1</b>	Pressmuffe	<b>Anschluss 2</b>	Pressmuffe
<b>Minimale Mediumtemperatur (kontinuierlich)</b>	-35 °C	<b>Maximale Mitteltemperatur (kontinuierlich)</b>	120 °C
<b>Max. Arbeitsdruck bei 20 °C</b>	16 bar	<b>Press-Kontur</b>	M
<b>Dichtung</b>	EPDM		

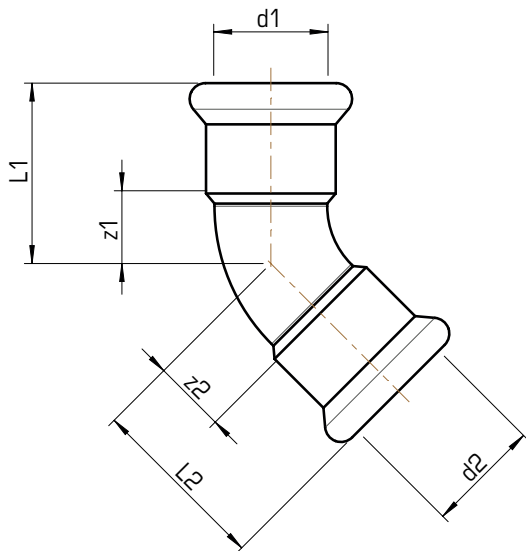
### Erweiterte Produkteigenschaften:

Art.-Nr.	Bezeichnung	Gewicht	VPE1	VPE2	Mengeneinheit
54620BBO	15	0,098 KGM	10	150	STK
54620CCO	18	0,067 KGM	10	120	STK
54620DDO	22	0,131 KGM	10	70	STK
54620EEO	28	0,171 KGM	10	40	STK
54620FFO	35	0,170 KGM	5	25	STK
54620GGO	42	0,211 KGM	2	16	STK
54620HHO	54	0,323 KGM	2	8	STK
54620IIO	66,7	0,607 KGM	2	4	STK
54620JJO	76,1	0,802 KGM	2		STK
54620KKO	88,9	1,020 KGM	2		STK
54620LLO	108	1,523 KGM	1		STK





## CP425 STEELFIX C-Stahl Press- Winkel 45°



Art.-Nr.	Bezeichnung	d1 mm	d2 mm	z1 mm	z2 mm	L1 mm	L2 mm
54620BB0	15	15	15	10,5	10,5	30,5	30,5
54620CC0	18	18	18	12	12	32	32
54620DD0	22	22	22	14	14	35	35
54620EE0	28	28	28	17	17	40	40
54620FF0	35	35	35	20,5	20,5	46,5	46,5
54620GG0	42	42	42	26	26	56	56
54620HH0	54	54	54	32	32	67	67
54620II0	66,7	66,7	66,7	44,5	44,5	97,5	97,5
54620JJ0	76,1	76,1	76,1	43	43	98	98
54620KK0	88,9	88,9	88,9	50	50	113	113
54620LLO	108	108	108	61	61	138	138

