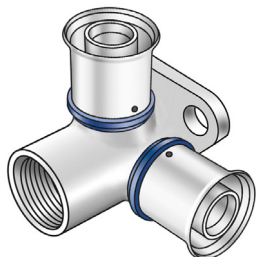




KMU475 KELOX-ULTRAX Armaturenanschluss T-Stück mit IG



Symbolgrafik

Produktbeschreibung:

Press-Armaturenanschluss T-Stück mit IG, aus Messing porenfrei metallisiert, inkl. Stützhülsen mit O-Ringen und Edelstahl-Presshülsen, „unverpresst undicht“

KEINE Gewinderohre und Tempergussfittings eindrehen!

Gesamthöhe:

1/2" - 46mm



kiwa



Produkteigenschaften:

ÖVGW	W 1.235	DVGW	DW-8501CM0535
Anschluss	Pressmuffe	ÜA-Reg.Nr.	R-15.2.3-21-17154

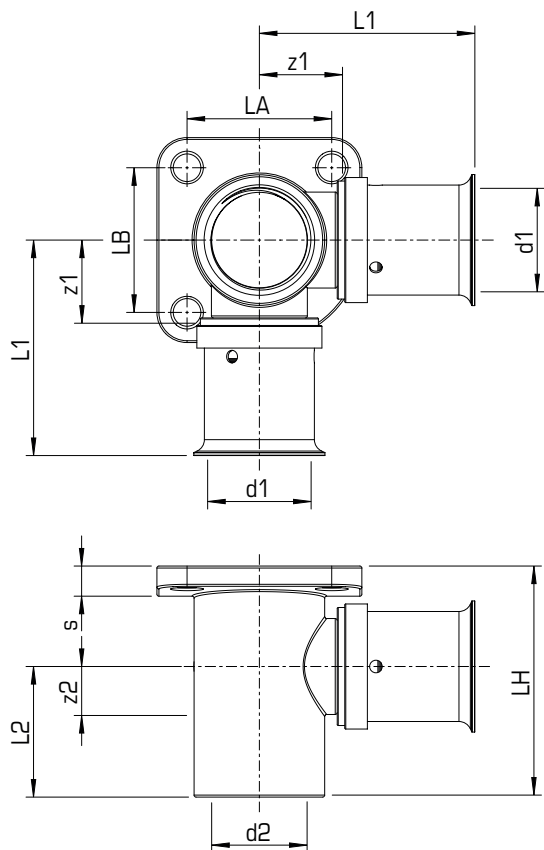
Erweiterte Produkteigenschaften:

Art.-Nr.	Bezeichnung	Gewicht	VPE1	VPE2	Mengeneinheit
71252B2B	16x1/2"	0,239 KGM	10	80	STK
71252D2D	20x1/2"	0,252 KGM	10	80	STK





KMU475 KELOX-ULTRAX Armaturenanschluss T-Stück mit IG



Art.-Nr.	Bezeichnung	d1 mm	d2 Zoll	L1 mm	z1 mm	L2 mm	z2 mm	LH mm	LA mm	LB mm	s mm
71252B2B	16x1/2"	16	1/2 Zoll	40	17,5	26	8	46	29	29	6
71252D2D	20x1/2"	20	1/2 Zoll	43	17	26	8	46	29	29	6

