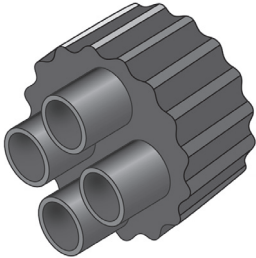


# KELIT PEX DATENBLATT



## PEX62 KELIT QUATTRO-PEX Isolierabschluss



Symbolgrafik

### Produktbeschreibung:

Wärmeschumpfende QUATTRO-Endkappe aus PE-HD, für wasserdichte Isolierabschlüsse in Schächten oder Gebäuden

### Produkteigenschaften:

Art.-Nr.	Bezeichnung	Gewicht	VPE1	Mengeneinheit
3031406	2x25/25+20   142	0,300 KGM	1	STK
3031408	2x32/25+20   142	0,350 KGM	1	STK
3031410	2x32/32+20   142	0,380 KGM	1	STK
3031412	2x40/40+25   162	0,450 KGM	1	STK
3031416	4x32-50   für PEX04	0,400 KGM	1	STK

