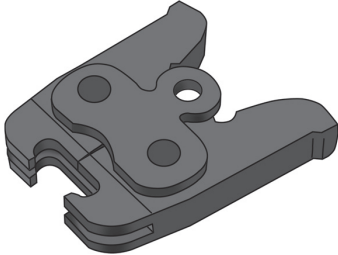




WZ281 KELIT Press-Adapter 42-108



Produktbeschreibung:

Zwischenadapter passend auf WZ274N KELIT-Pressmaschine (ACO 203XL) oder WZ970 KELIT-AKKU-Pressmaschine zum Verpressen der KELIT-Systemteile d42 bis d108mm mit WZ282- bzw. WZ288 Press-Schlinge-M

KE KELIT empfiehlt Presswerkzeuge in Bezug auf Funktion und Gewährleistung einer jährlichen Inspektion zu unterziehen, bitte kontaktieren sie KE KELIT oder direkt die jeweiligen Gerätehersteller!

Produkteigenschaften:

Presskontur	M
--------------------	---

Erweiterte Produkteigenschaften:

Art.-Nr.	Bezeichnung	Gewicht	VPE1	Mengeinheit
5404600	42-54 (ZB203)	2,28 KGM	1	KT1
5404610	67-108/1 (ZB221)	3,8 KGM	1	KT1
5404620	108/2 (ZB222)	3,8 KGM	1	KT1

