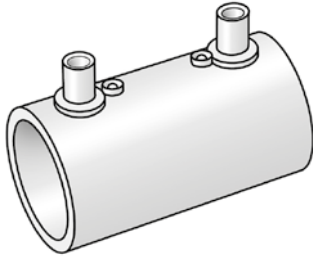




KE17 KELIT E-Schweißmuffe



Symbolgrafik

Produktbeschreibung:

KELIT Elektro - Schweißmuffe mit Barcode inkl. Reinigungstuch und Montageanleitung d20 - 160mm verschweißbar mit WZ140 E-Muffenschweißgerät ab 2021 oder handelsüblichen E-Schweißgeräten mit Barcodeleser ausgestattet

Farbe: grau



Produkteigenschaften:

öVGV	W 1.213	Material	PP-R
-------------	---------	-----------------	------

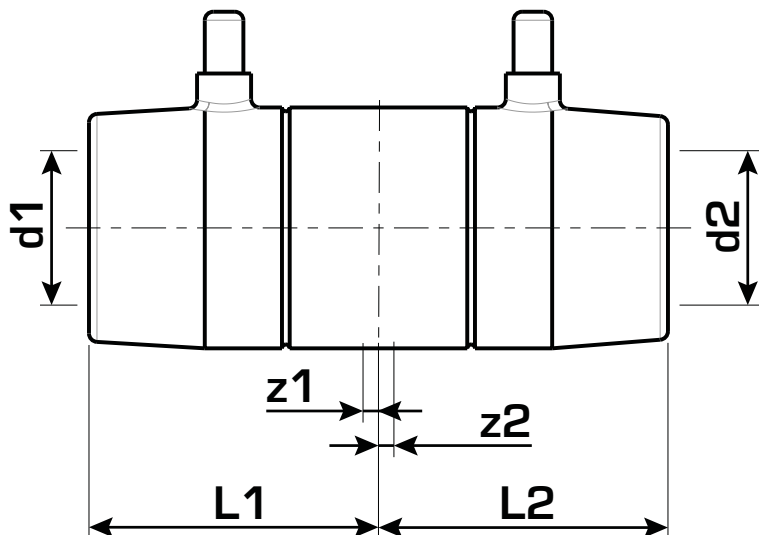
Erweiterte Produkteigenschaften:

Art.-Nr.	Bezeichnung	Gewicht	VPE1	VPE2	Mengeneinheit
2531511	20	0,05 KGM	1	30	STK
2532011	25	0,058 KGM	1	20	STK
2532511	32	0,065 KGM	1	20	STK
2533011	40	0,083 KGM	1	15	STK
2533511	50	0,1 KGM	1	10	STK
2534011	63	0,145 KGM	1	8	STK
2534511	75	0,181 KGM	1	6	STK
2535011	90	0,233 KGM	1	5	STK
2535511	110	0,409 KGM	1	2	STK
2535601	125	1,04 KGM	1		STK
2535801	160	1,74 KGM	1		STK
2535901	200	2,2 KGM	1		STK





KE17 KELIT E-Schweißmuffe



Art.-Nr.	Bezeichnung	d1 mm	d2 mm	z1 mm	z2 mm	L1 mm	L2 mm
2531511	20	20	20	5	0	38	37
2532011	25	25	25	5	0	41	40
2532511	32	32	32	5	0	45	44
2533011	40	40	40	5	0	51	49
2533511	50	50	50	5	0	57	55
2534011	63	63	63	5	0	65	63
2534511	75	75	75	5	0	71	70
2535011	90	90	90	5	0	72	70
2535511	110	110	110	5	0	78	75
2535601	125	125	125	5	0	86	83
2535801	160	160	160	5	0	91	89
2535901	200	200	200	5	0	111	107

