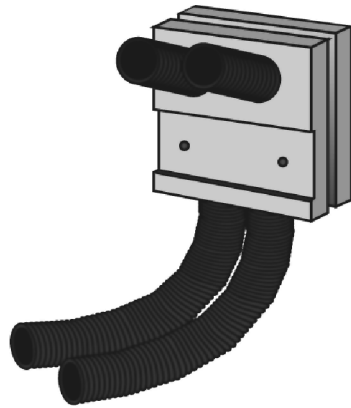


KM 597

KELOX - Isolierwandeinbausatz



Größe:

Breite = 150 mm
Höhe = 150 mm
Tiefe = 75 mm

Material:

Isolierbeton (Leckabeton) mit 2 eingelegten Flexschläuchen 30 mm

Befestigung:

2 eingesetzte Bohrlöcher mit Innengewinde M8

Einsatzbereich:

Isolierwandeinbausatz für Ventil - Heizkörper zur Montage vor den Verputzarbeiten, zum nachträglichen einziehen der KELOX - Modulrohre zu den HK - Anschlüssen nach den Verputzarbeiten.
Geeignet auch für Trockenbaumontagen

Einziehen der KELOX Modulrohre mittels Einziehfeder WZ955