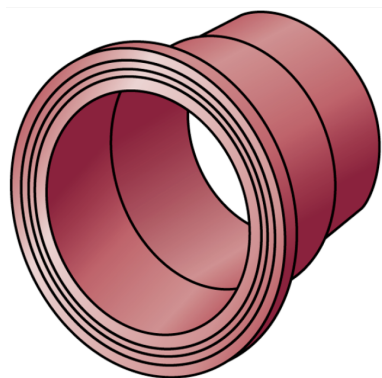


KETRIX

TRI18ST KETRIX P?iva?ovací prstene? - PN10 160

55550P00

aplika?ní oblasti



KETRIX matná sva?ovaná tvarovka PN10, t?snící na plochu Používejte jen originální t?snění EPDM s ocelovou vložkou!

Barva: bordó ?ervená

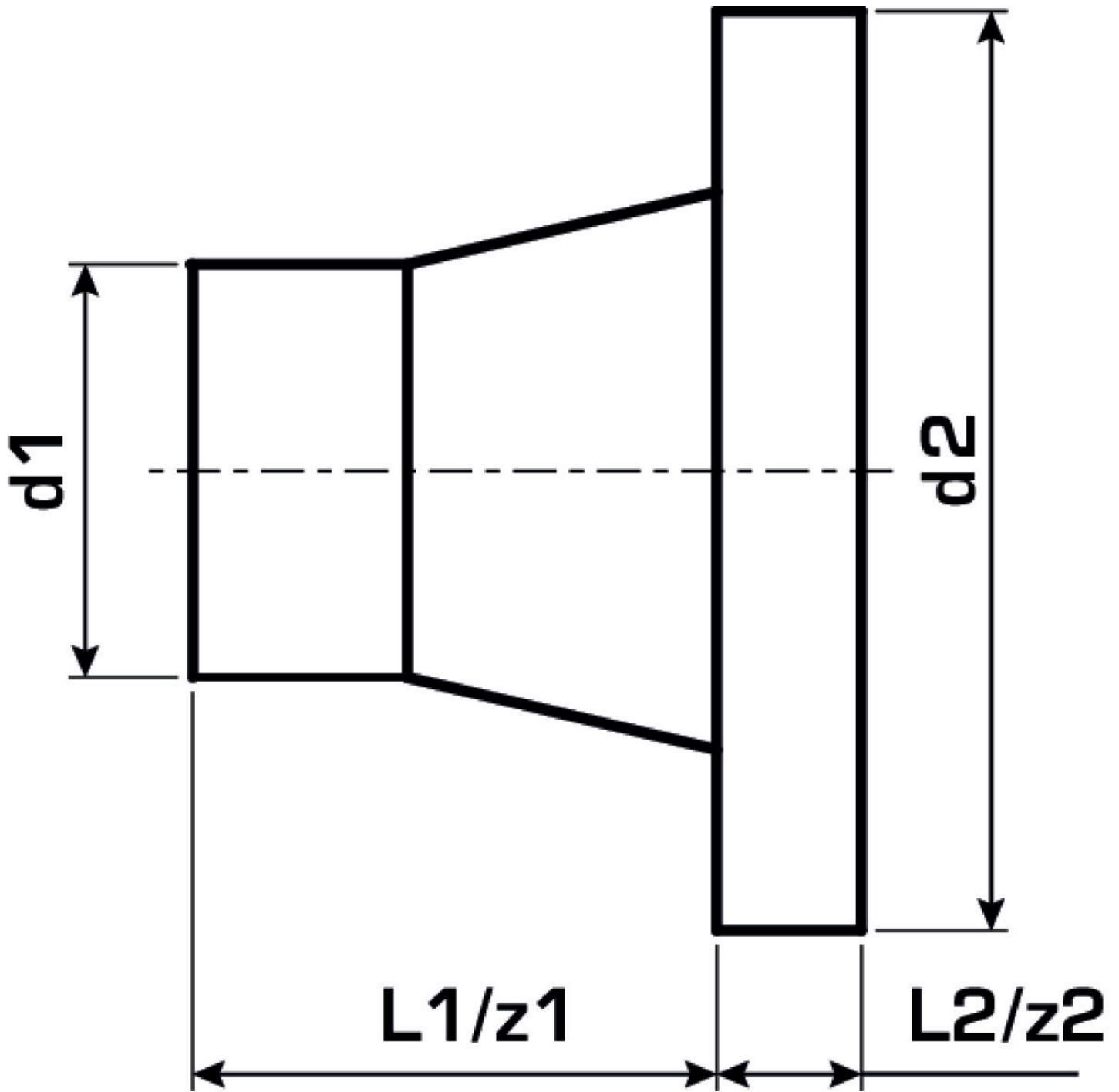
specifikace

informace o výrobku

port 1	Kunststoffschweißmuffe
port 2	Flansch
execution	1-teilig
design	gerade

produktové informace

VPE1	1 SA1
weight	1,71 KGM
text	KETRIX P?iva?ovací prstenec - PN10
INTRNR	39174000
main material group	KETRIX
material group	KETRIX Plastové tvarovky
code	TRI18ST



Art. No	label	d2	d1 mm	d2 mm	L1 mm	L2 mm
55550P00	160	2 Zoll (50)	160	212	165.5	25.5