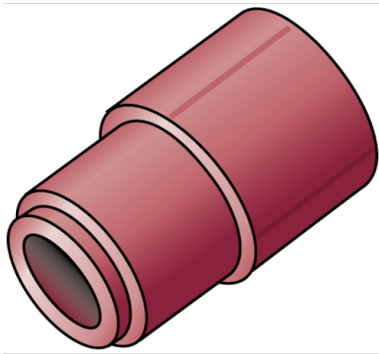


# KETRIX

## TRI41 KETRIX Redukce vnější/vnitřní 75/50

55116JH0

### aplikační oblasti



KETRIX polyfúzní svařovaná tvarovka, spojka z POB trubek a fitinek ze stejného materiálu bez potřebného zúžení

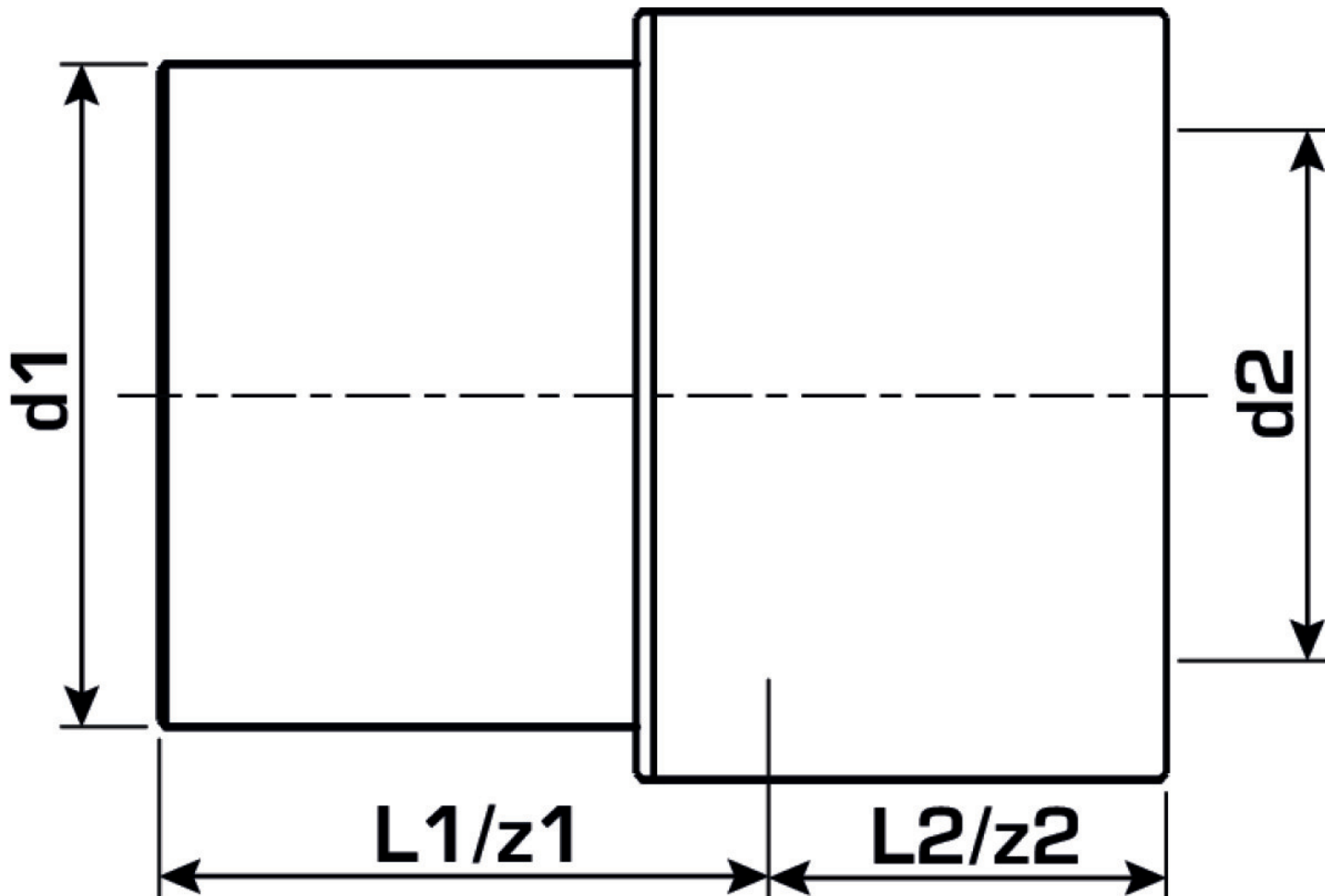
# specifikace

## informace o výrobku

port 1	Kunststoffschweißmuffe
port 2	Kunststoffschweißmuffe
execution	1-teilig
design	gerade

## produktové informace

VPE1	1 SA1
VPE2	14 KT1
VPE3	84 KT2
VPE4	1344 PAL
weight	0,19 KGM
text	KETRIX Redukce vnější/vnitřní
INTRNR	39174000
main material group	KETRIX
material group	KETRIX Plastové tvarovky
code	TRI41



Art. No	label	d1 mm	d2	L1 mm	L2 mm	z1 mm	z2 mm
55116JH0	75/50	75	50	65	28	65	28