

KETRIX

TRI60 KETRIX Uzavírací zátka 110

55120L00

aplikační oblasti



KETRIX polyfúzní svažovaná tvarovka, spojka z POB trubek a fitinek ze stejného materiálu bez příčného zúžení

specifikace

informace o výrobku

port 1

Kunststoffschweißmuffe

produktové informace

VPE1

1 SA1

VPE2

5 KT1

VPE3

30 KT2

VPE4

480 PAL

weight

0,59 KGM

text

KETRIX Uzavírací zátka

INTRNR

39174000

main material group

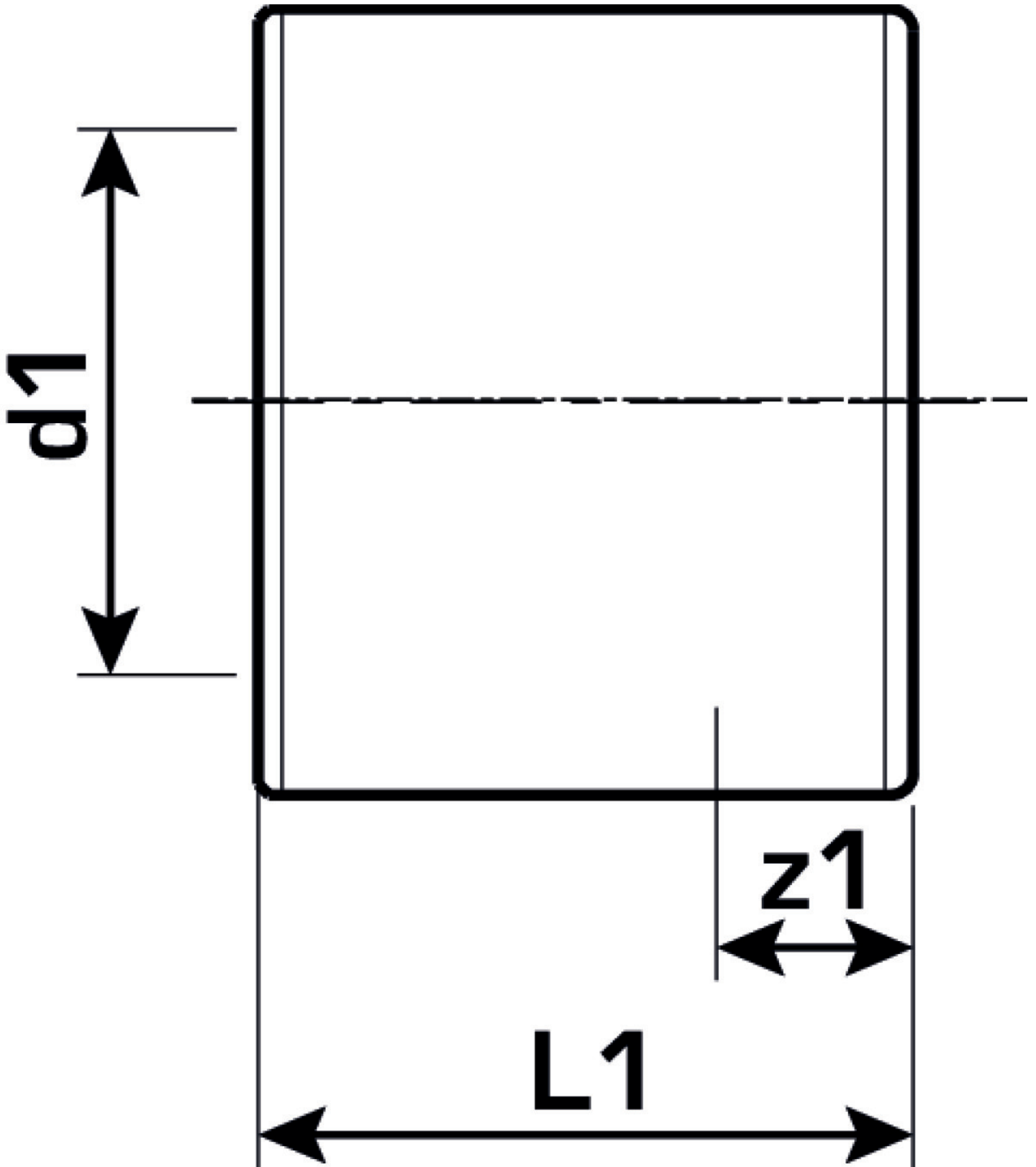
KETRIX

material group

KETRIX Plastové tvarovky

code

TRI60



Art. No	label	d1 mm	L1 mm	z1 mm
55120L00	110	110	80	38



KE KELIT GmbH

A 4020 Linz, Ignaz-Mayer-Straße 17, Austria, Europe

PHONE +43 (0) 50 779 **E-MAIL** office@kekelit.com

www.kekelit.com