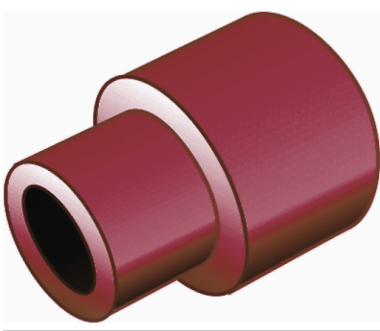


KETRIX

TRI61 KETRIX Svažitelná uzavírací zátka 25

55121E00

aplikační oblasti



KETRIX polyfúzní svažovaná tvarovka, spojka z POB trubek a fitinek ze stejného materiálu bez příného zúžení

specifikace

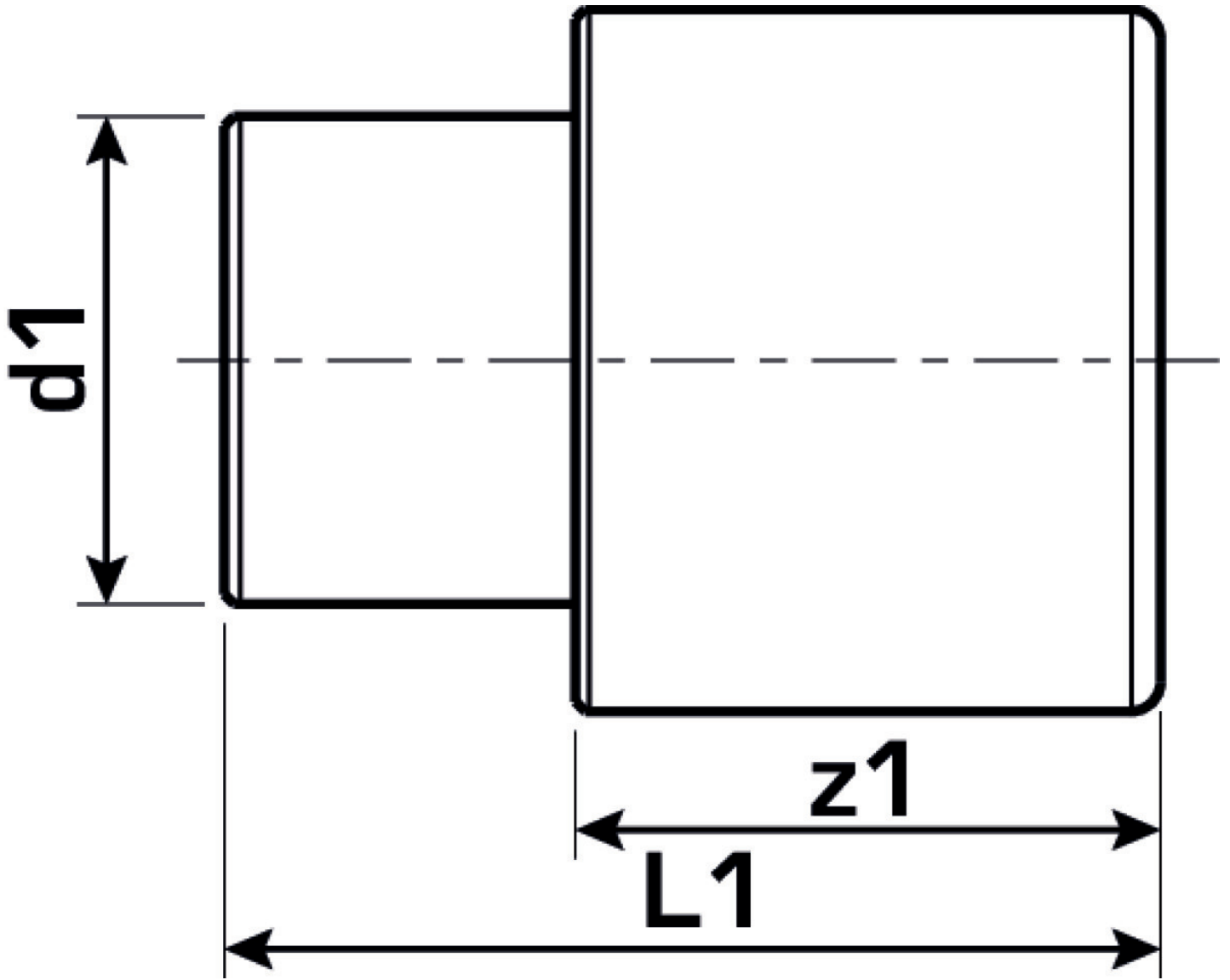
informace o výrobku

port 1

Kunststoffschweißmuffe

produktové informace

VPE1	10 SA1
VPE2	150 KT1
VPE3	900 KT2
VPE4	14400 PAL
weight	0,026 KGM
text	KETRIX Svažitelná uzavírací zátka
INTRNR	39174000
main material group	KETRIX
material group	KETRIX Plastové tvarovky
code	TRI61



Art. No	label	d1 mm	L1 mm	z1 mm
55121E00	25	25	47	29