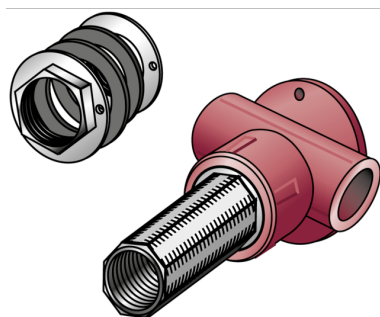


# KETRIX

## TRI33HA KETRIX Spojovací kus do dutých p?í?ek - T-kus s vnit?ním závitem 20x1/2"x50

55221DA2

### aplika?ní oblasti



KETRIX polyfúzní sva?ovaná tvarovka, spojka z POB trubek a fitinek? ze stejného materiálu bez p?í?ného zúžení, se vst?ikovaným vnit?ním závitem z mosazi odolné proti odzinkování a metalizaci bez pór?, závit podle normy ÖNORM EN 10226, na stran? kovu prodloužená 50 mm s vn?jším závitem M28mm, 8hranné provedení, t?sn?ní a 2 pojistné matice  
**NEŠROUBUJTE** závitové trubky a fitinky z temperované slitiny!

# specifikace

## technické charakteristiky

maximum working pressure at 20 ° C 16 bar

## produktové informace

VPE1 5 SA1

VPE2 30 KT1

VPE3 120 KT2

VPE4 2880 PAL

weight 0,3 KGM

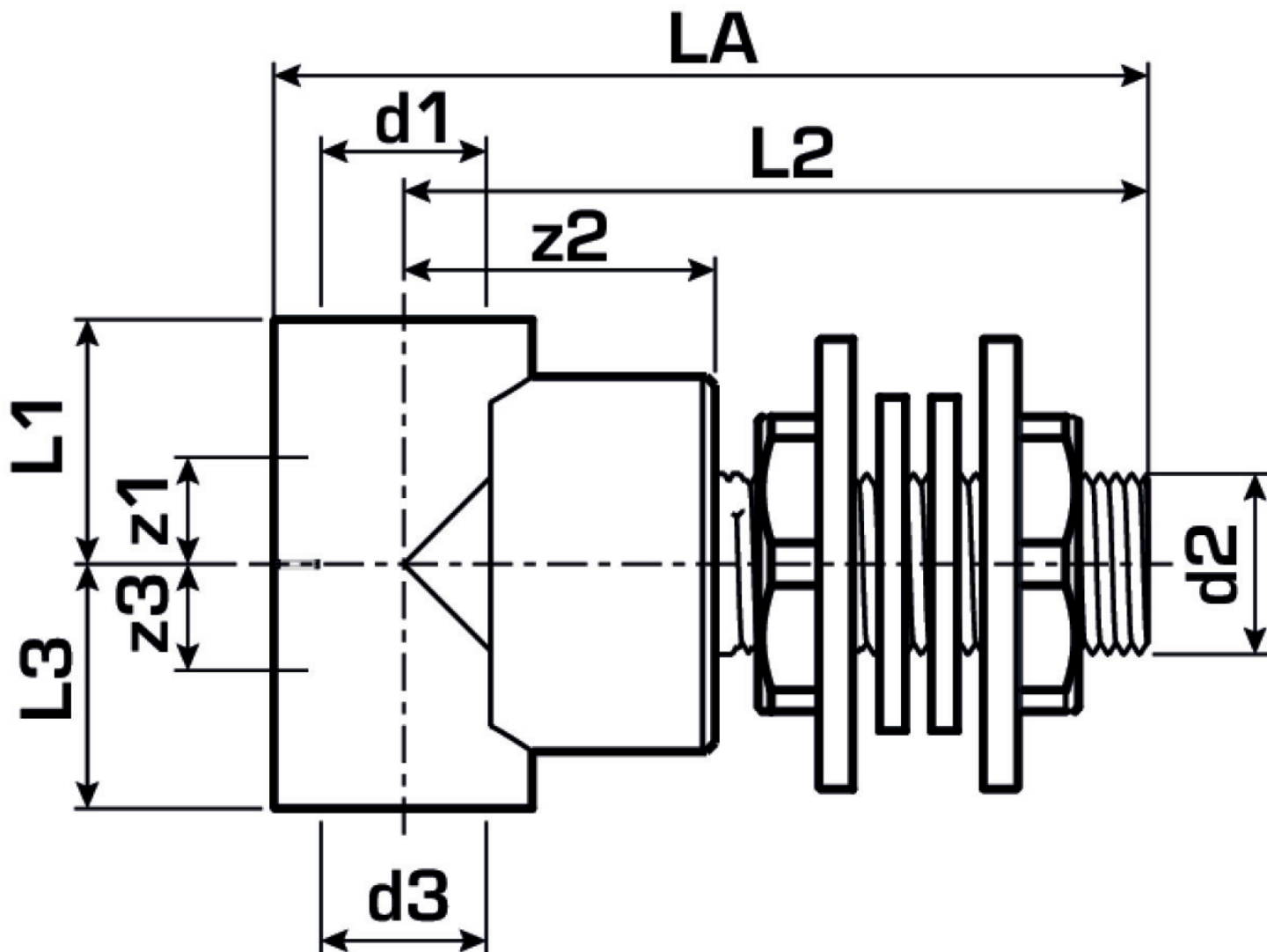
text KETRIX Spojovací kus do dutých p?í?ek - T-kus s vnit?ním závitem

INTRNR 39174000

main material group KETRIX

material group KETRIX Kovové tvarovky

code TRI33HA



Art. No	label
55221DA2	20x1/2"x50