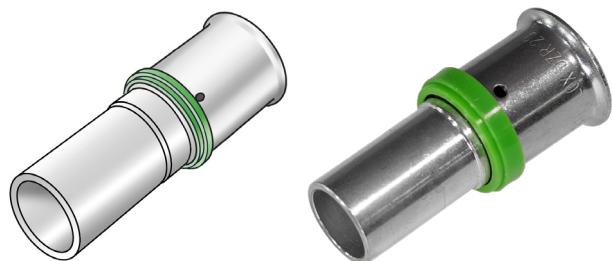




SMX489 STEELOX - STEELFIX Übergang



Symbolgrafik

Produktbeschreibung:

Press-Übergang gerade von Steelfix-, Copperfix Rohrmaß auf STEELOX - Pressmuffe aus Rotguss porenfrei metallisiert, inkl. Stützhülsen mit O-Ringe und Edelstahl-Presshülsen, „unverpresst undicht“

ACHTUNG! Anschluss an Rohrende nur als Schraub- oder Pressverbindung geeignet!



ÖNORM geprüft

Produkteigenschaften:

ÖVGW	W 1.833	Material	Messing
Werkstoffgüte	CuSn5Zn5Pb2 (CC499K)	Oberfläche	verzinkt
Dichtung	EPDM	Verbindung 1	Pressmuffe
Verbindung 2	Innengewinde	Press-Kontur	SX
Betriebstemp. bis zu	80 °C		

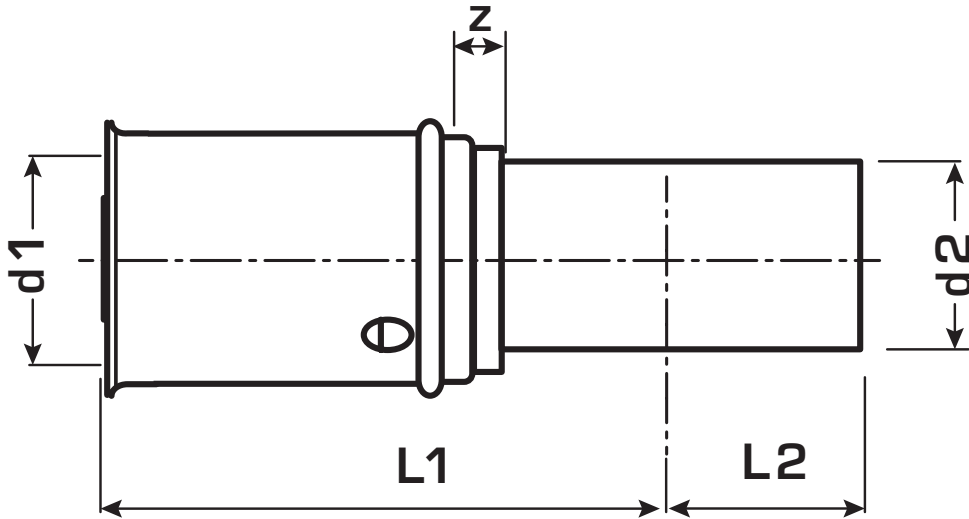
Erweiterte Produkteigenschaften:

Art.-Nr.	Bezeichnung	Gewicht	VPE1	VPE2	Mengeneinheit
57272BB0	16/15	0,03 KGM	10	160	STK
57272DD0	20/22	0,06 KGM	10	100	STK
57272DE0	25/22	0,07 KGM	10	80	STK





SMX489 STEELOX - STEELFIX Übergang



Art.-Nr.	Bezeichnung	d1 mm	d2 mm	z1 mm	L1 mm	L2 mm
57272BB0	16/15	16	15	3	27	27
57272DD0	20/22	20	22	3	29	29
57272DE0	25/22	25	22	3	36	29

