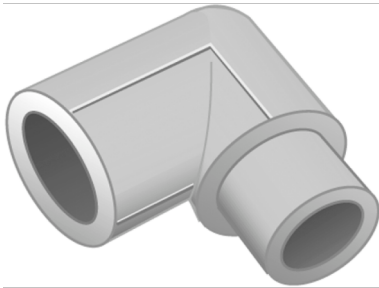


KELEN

KE26 KELEN PP-RCT Winkel 90° außen/innen 32

2712501

Anwendungsbereiche



KELEN PP-RCT Polyfusions-Schweißformstück, Verbindung von Rohren und werkstoffgleichen Fittings ohne Querschnittsverengung

Zertifizierungen



KE KELIT GmbH

A 4020 Linz, Ignaz-Mayer-Straße 17, Austria, Europe

TELEFON +43 (0) 50 779 E-MAIL office@kekelit.com

www.kekelit.com

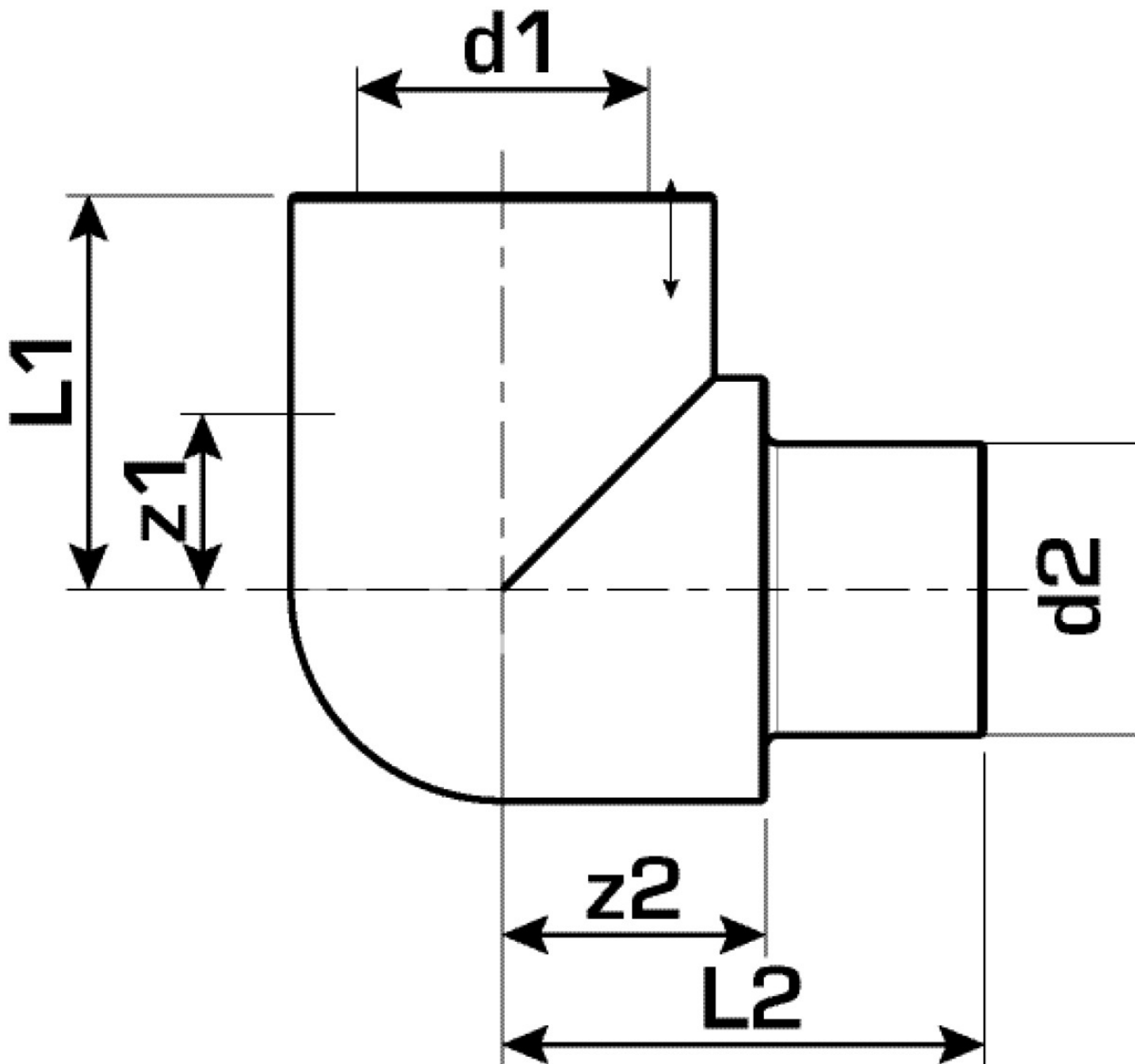
Spezifikationen

Artikelinformationen

| | |
|--------------------|------------------------|
| Anschluss 1 | Kunststoffschweißmuffe |
| Anschluss 2 | Kunststoffschweißende |
| Ausführung | 1-teilig |
| Form | Winkel |
| Winkel | 90 ° |

Produktinformation

| | |
|-------------------------|-------------------------------------|
| VPE1 | 5,00 SA1 |
| VPE2 | 40,00 KT1 |
| VPE3 | 240,00 KT2 |
| VPE4 | 3840,00 PAL |
| Gewicht | 0,067 KGM |
| Text | KELEN PP-RCT Winkel 90° außen/innen |
| INTRNR | 39174000 |
| Hauptwarengruppe | KELEN |
| Warengruppe | KELEN Kunststoffformstücke |
| Code | KE26 |



| Art. Nr | Bezeichnung | d1 mm | d2 mm | L1 mm | L2 mm | z1 mm | z2 mm |
|---------|-------------|-------|-------|-------|-------|-------|-------|
| 2712501 | 32 | 32 | 32 | 42 | 52 | 19,5 | 28 |