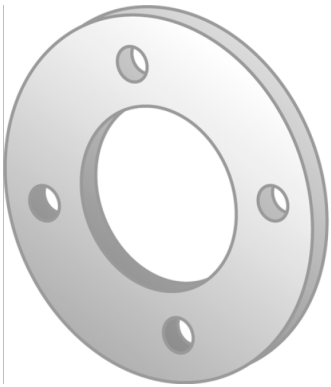


KELEN

K19 KELIT Losflansch für Muffenschweißung 20-DN15 4-Loch

2730410

Anwendungsbereiche



KELIT PP-Losflansch mit Stahleinlage Abmessungen gemäß DIN 2501-PN16

Lochkreisabmessungen:

d20 - 65mm

d25 - 75mm

d32 - 85mm

d40 - 100mm

d50 - 110mm

d63 - 125mm

d75 - 145mm

d90 - 160mm

d110 - 180mm

d125 - 180mm

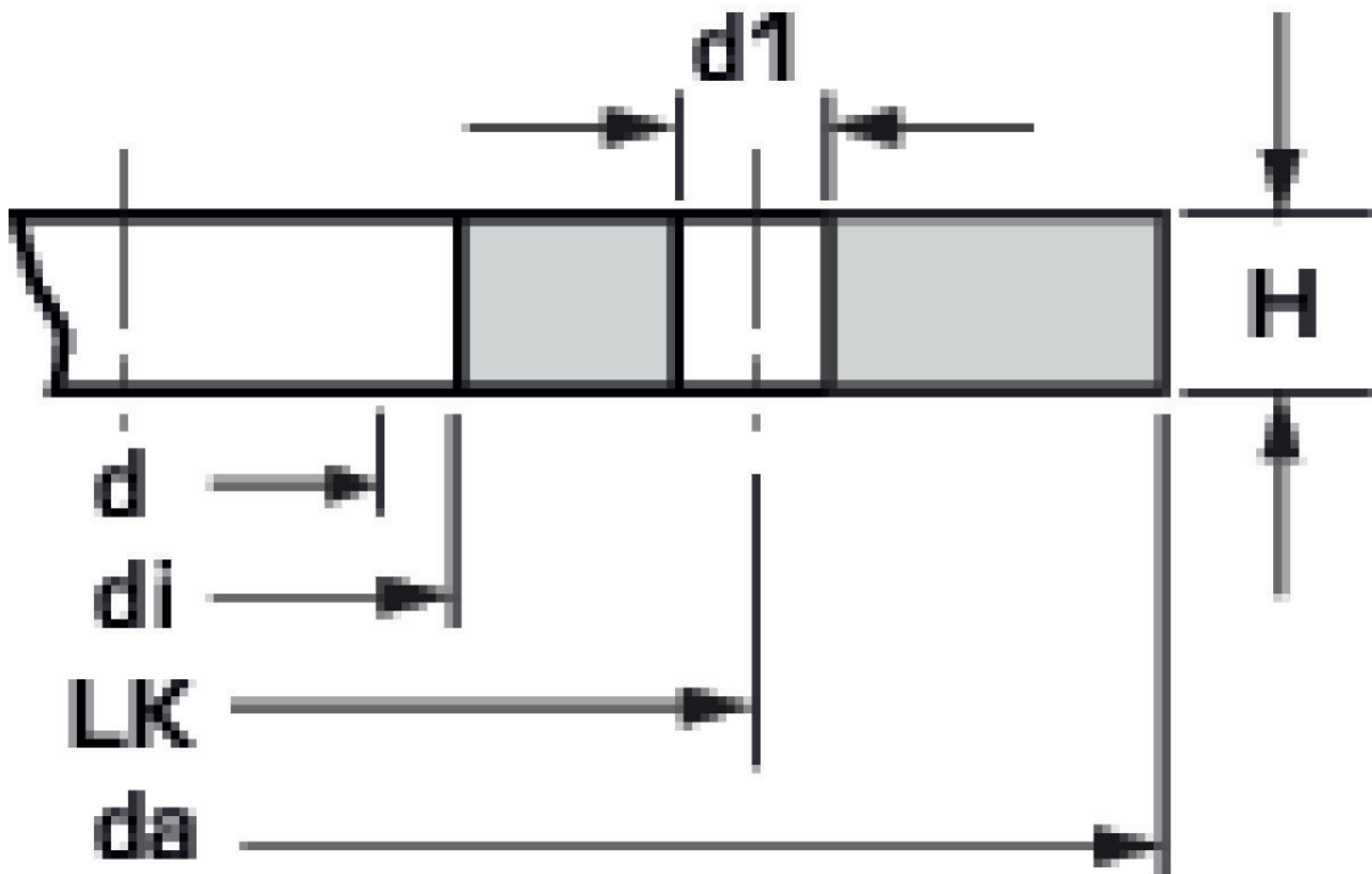
Zertifizierungen



Spezifikationen

Produktinformation

VPE1	1,00 SA1
Gewicht	0,244 KGM
Text	KELIT Losflansch für Muffenschweißung
INTRNR	39174000
Hauptwarengruppe	KELEN
Warengruppe	KELEN Zubehör
Code	K19



Art. Nr	Bezeichnung	d
2730410	20-DN15 4-Loch	DN 15