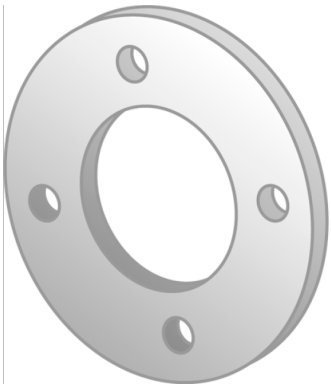


# KELEN

## K19 KELIT Losflansch für Muffenschweißung 32-DN25 4-Loch

2730430

### Anwendungsbereiche



KELIT PP-Losflansch mit Stahleinlage Abmessungen gemäß DIN 2501-PN16

Lochkreisabmessungen:

d20 - 65mm

d25 - 75mm

d32 - 85mm

d40 - 100mm

d50 - 110mm

d63 - 125mm

d75 - 145mm

d90 - 160mm

d110 - 180mm

d125 - 180mm

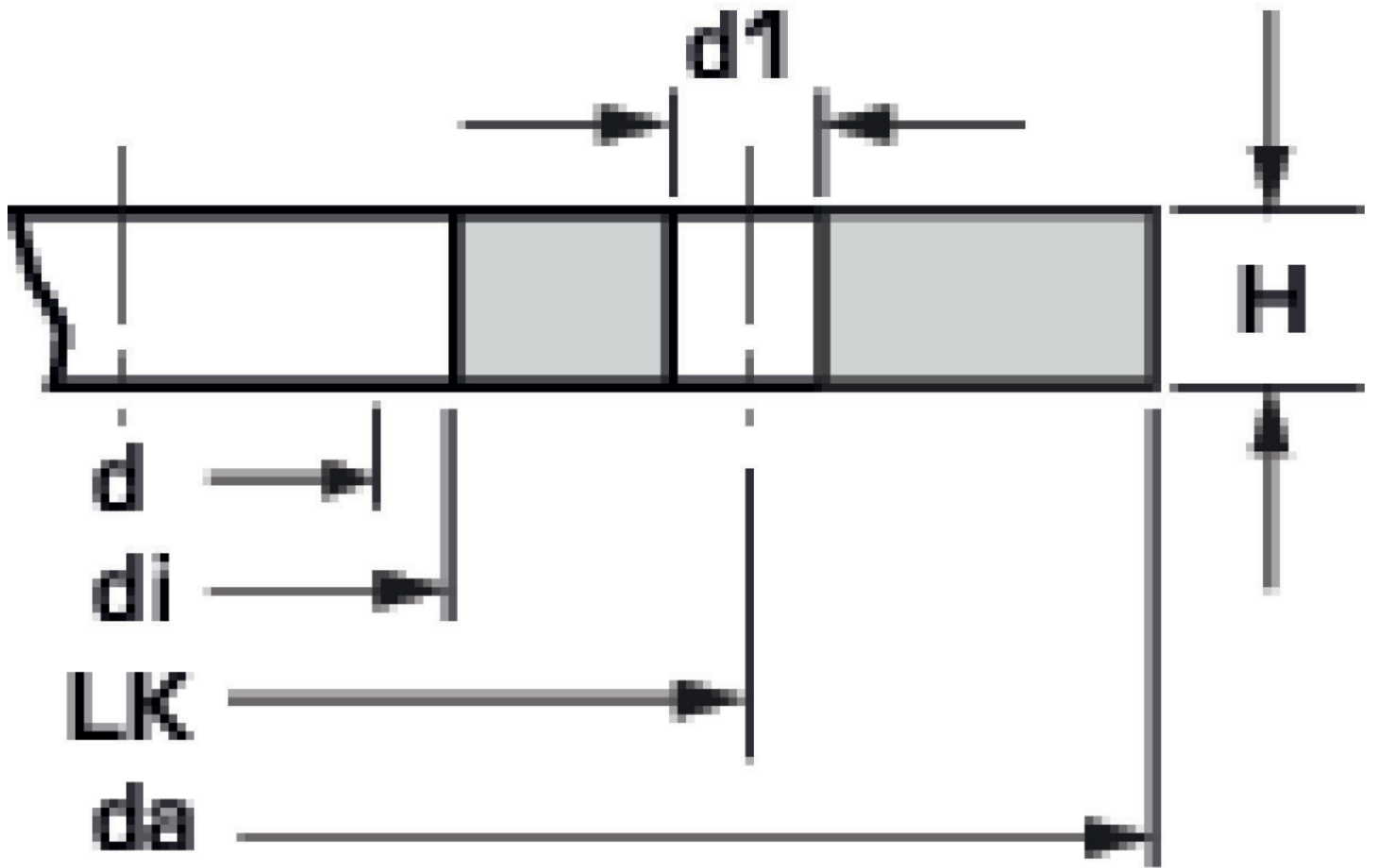
## Zertifizierungen



# Spezifikationen

## Produktinformation

|                         |                                       |
|-------------------------|---------------------------------------|
| <b>VPE1</b>             | 1,00 SA1                              |
| <b>Gewicht</b>          | 0,393 KGM                             |
| <b>Text</b>             | KELIT Losflansch für Muffenschweißung |
| <b>INTRNR</b>           | 39174000                              |
| <b>Hauptwarengruppe</b> | KELEN                                 |
| <b>Warengruppe</b>      | KELEN Zubehör                         |
| <b>Code</b>             | K19                                   |



| Art. Nr | Bezeichnung    | d     |
|---------|----------------|-------|
| 2730430 | 32-DN25 4-Loch | DN 25 |