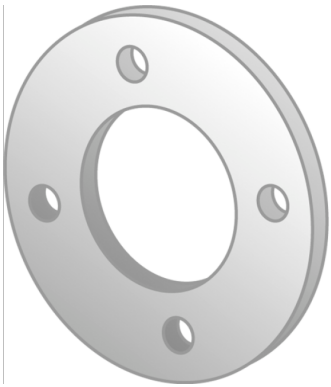


# KELEN

## K19 KELIT Losflansch für Muffenschweißung 125-DN100 8-Loch

2730500

### Anwendungsbereiche



KELIT PP-Losflansch mit Stahleinlage Abmessungen gemäß DIN 2501-PN16

Lochkreisabmessungen:

d20 - 65mm

d25 - 75mm

d32 - 85mm

d40 - 100mm

d50 - 110mm

d63 - 125mm

d75 - 145mm

d90 - 160mm

d110 - 180mm

d125 - 180mm

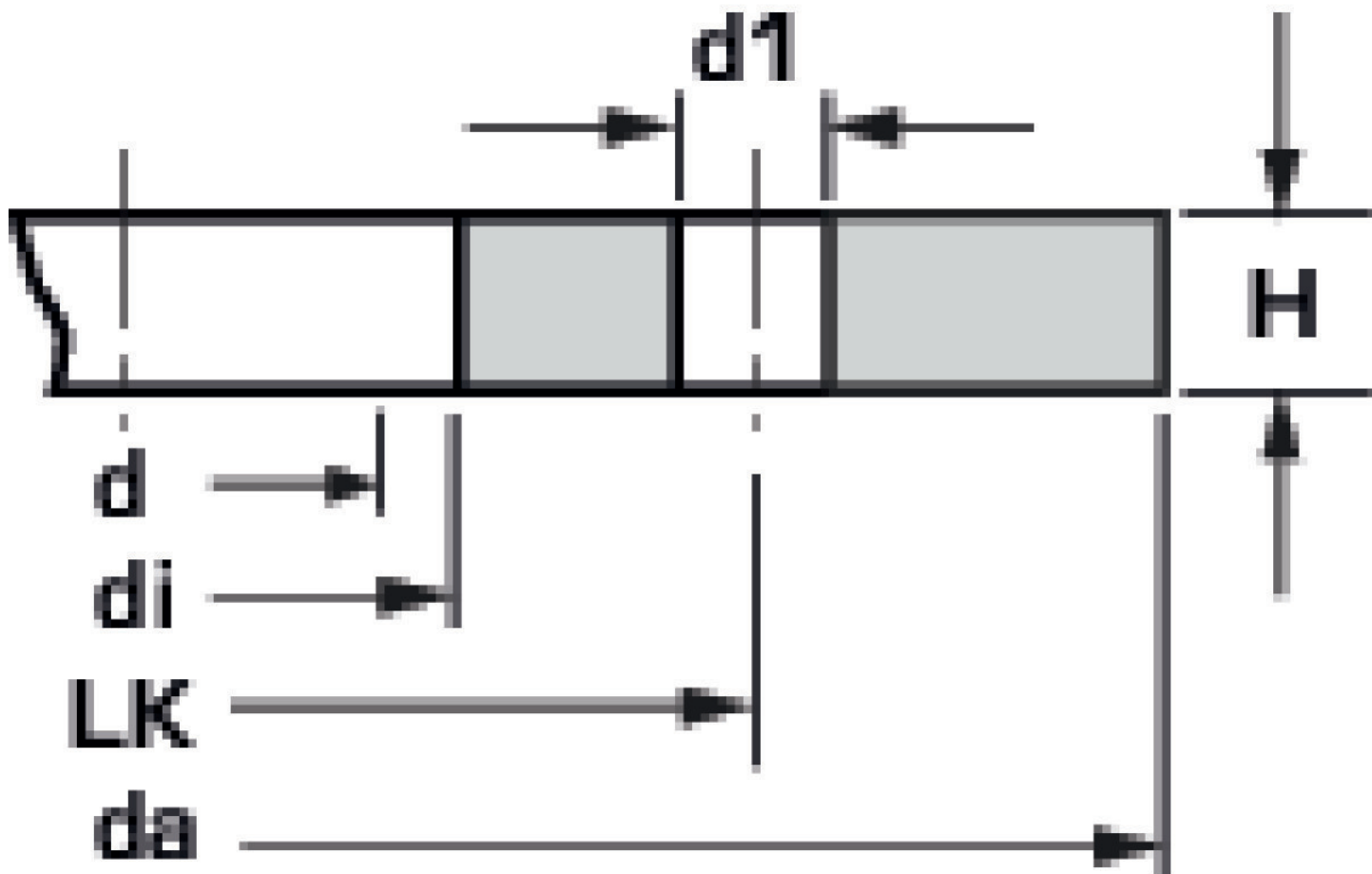
## Zertifizierungen



# Spezifikationen

## Produktinformation

<b>VPE1</b>	1,00 SA1
<b>Gewicht</b>	1,455 KGM
<b>Text</b>	KELIT Losflansch für Muffenschweißung
<b>INTRNR</b>	39174000
<b>Hauptwarengruppe</b>	KELEN
<b>Warengruppe</b>	KELEN Zubehör
<b>Code</b>	K19



Art. Nr	Bezeichnung	d
2730500	125-DN100 8-Loch	DN 100