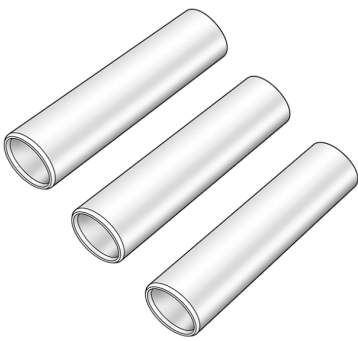


KELOX

KM111 KELOX Modulrohr-Nippel 20x2,25

75272001

Anwendungsbereiche



KELOX Modulrohr Nippel aus PE-RT/Al/PE-RT, beidseitig kalibriert zum kürzesten Verbinden von zwei Formteilen

Länge:

d16 und 20mm - 71mm

d25 und 32mm - 83mm

Zertifizierungen



KE KELIT GmbH

A 4020 Linz, Ignaz-Mayer-Straße 17, Austria, Europe

TELEFON +43 (0) 50 779 E-MAIL office@kekelit.com

www.kekelit.com

Spezifikationen

Artikelinformationen

Farbe weiß

Flexibel 1

technische Eigenschaften

Maximaler Arbeitsdruck bei 20°C 10 bar

Rohrinhalt 0,189 l/m

Lambda Rohr 0,45 W/(m.K)

Wandrauheit 0,007 mm

Expansionskoeffizient 0,025 mm/(m.K)

Produktinformation

VPE1 10,00 SA1

VPE2 160,00 KT1

Gewicht 0,014 KGM

Text KELOX Modulrohr-Nippel

INTRNR 39173900

Hauptwarengruppe KELOX

Warengruppe KELOX Rohre

Code KM111



Art. Nr	Bezeichnung	d1 mm	Rohrinhalt l/m	s mm
75272001	20x2,25	20	0,189	2,25



KE KELIT GmbH

A 4020 Linz, Ignaz-Mayer-Straße 17, Austria, Europe

TELEFON +43 (0) 50 779 **E-MAIL** office@kekelit.com

www.kekelit.com