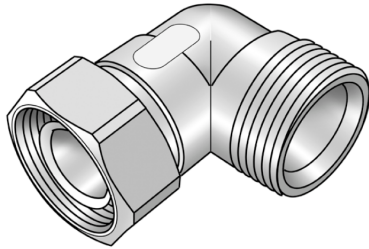


KELOX

KM366E KELOX Euroverschraubung- Übergangsw. 90° AG 3/4"x3/4"

7706770

Anwendungsbereiche



Euroverschraubungs - Übergangswinkel 90°, drehbar, Messing porenfrei metallisiert mit 3/4"
Euroverschraubung und 3/4" Eurokonus passend für KM220 Euroverschraubung

Zertifizierungen



KE KELIT GmbH

A 4020 Linz, Ignaz-Mayer-Straße 17, Austria, Europe

TELEFON +43 (0) 50 779 E-MAIL office@kekelit.com

www.kekelit.com

Spezifikationen

Artikelinformationen

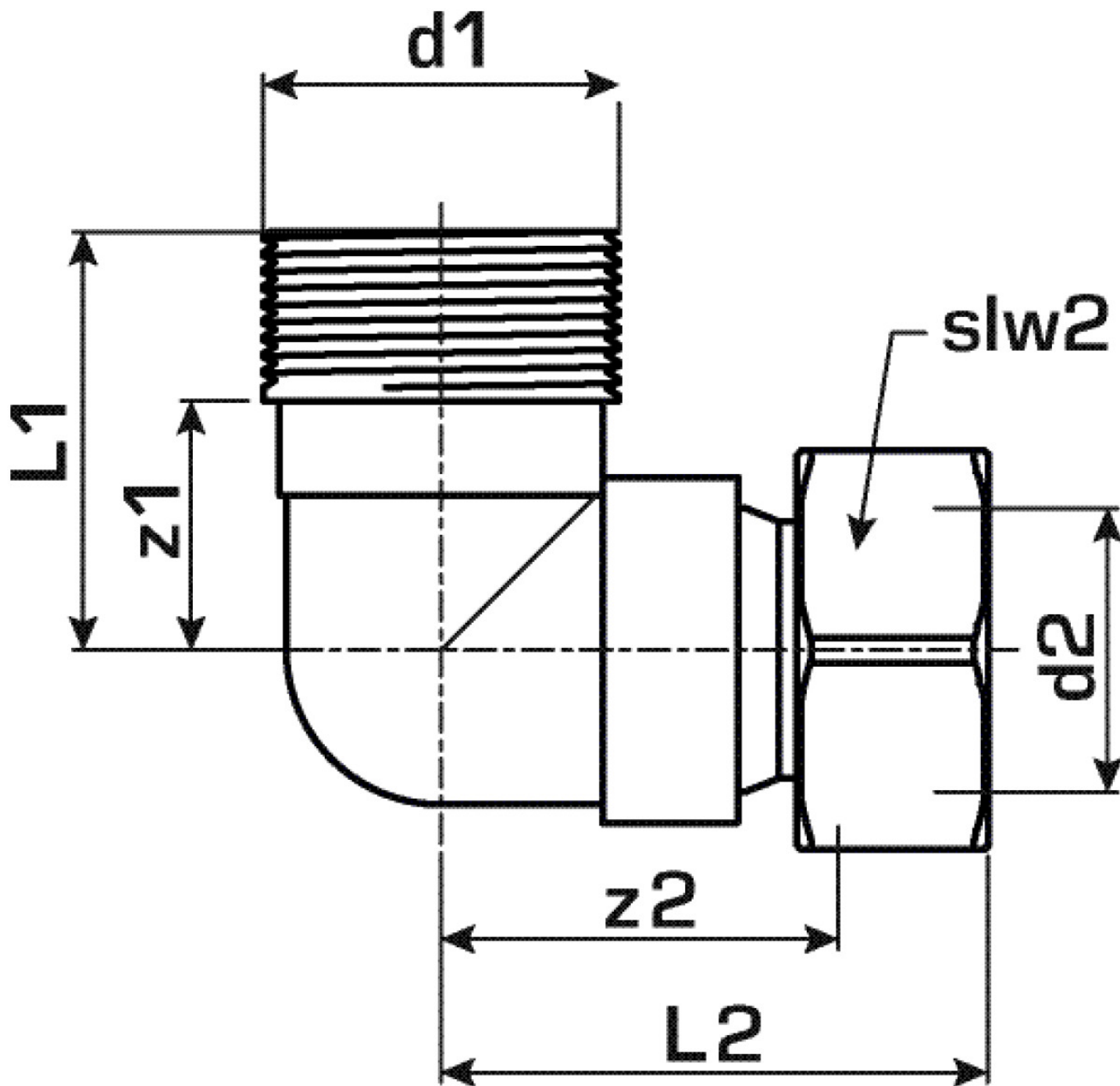
Anschluss 1	Außengewinde konisch (NPT)
Ausführung	sonstige
Form	Winkel
Winkel	90 °

technische Eigenschaften

Maximaler Arbeitsdruck bei 20°C	10 bar
--	--------

Produktinformation

VPE1	10,00 KT1
Gewicht	0,115 KGM
Text	KELOX Euroverschraubung-Übergangsw. 90° AG
INTRNR	74122000
Hauptwarengruppe	KELOX
Warengruppe	KELOX Schraubformstücke
Code	KM366E



Art. Nr	Bezeichnung	d1	d2	L1 mm	L2 mm	z1 mm	z2 mm	slw1 mm
7706770	3/4"x3/4"	3/4 Zoll (20)	3/4 Zoll (20)	31	40	20	29	30