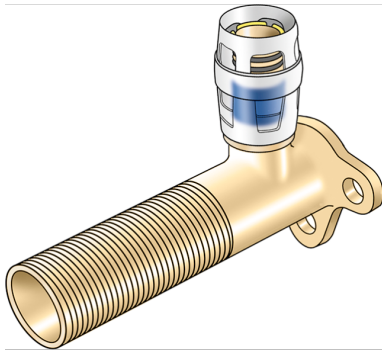


# KELOX

## KMP481 KELOX-PROTEC Wandscheibe 90° mit AG 50mm 16x1/2"x50

73256B02

### Anwendungsbereiche



Steck-Wandscheibe mit AG 50 mm, aus entzinkungsbeständigem Messing (DZR), inkl. Stechhülse aus transparentem Polyamid, O-Ringen, Auszugsbarrieren und Protectorringen als Einschubsicherung

Gesamthöhe: 1/2" - 85mm

## Zertifizierungen



# Spezifikationen

## technische Eigenschaften

**Maximaler Arbeitsdruck bei 20°C** 10 bar

## Produktinformation

**VPE1** 10,00 SA1

**VPE2** 60,00 KT1

**Gewicht** 0,190 KGM

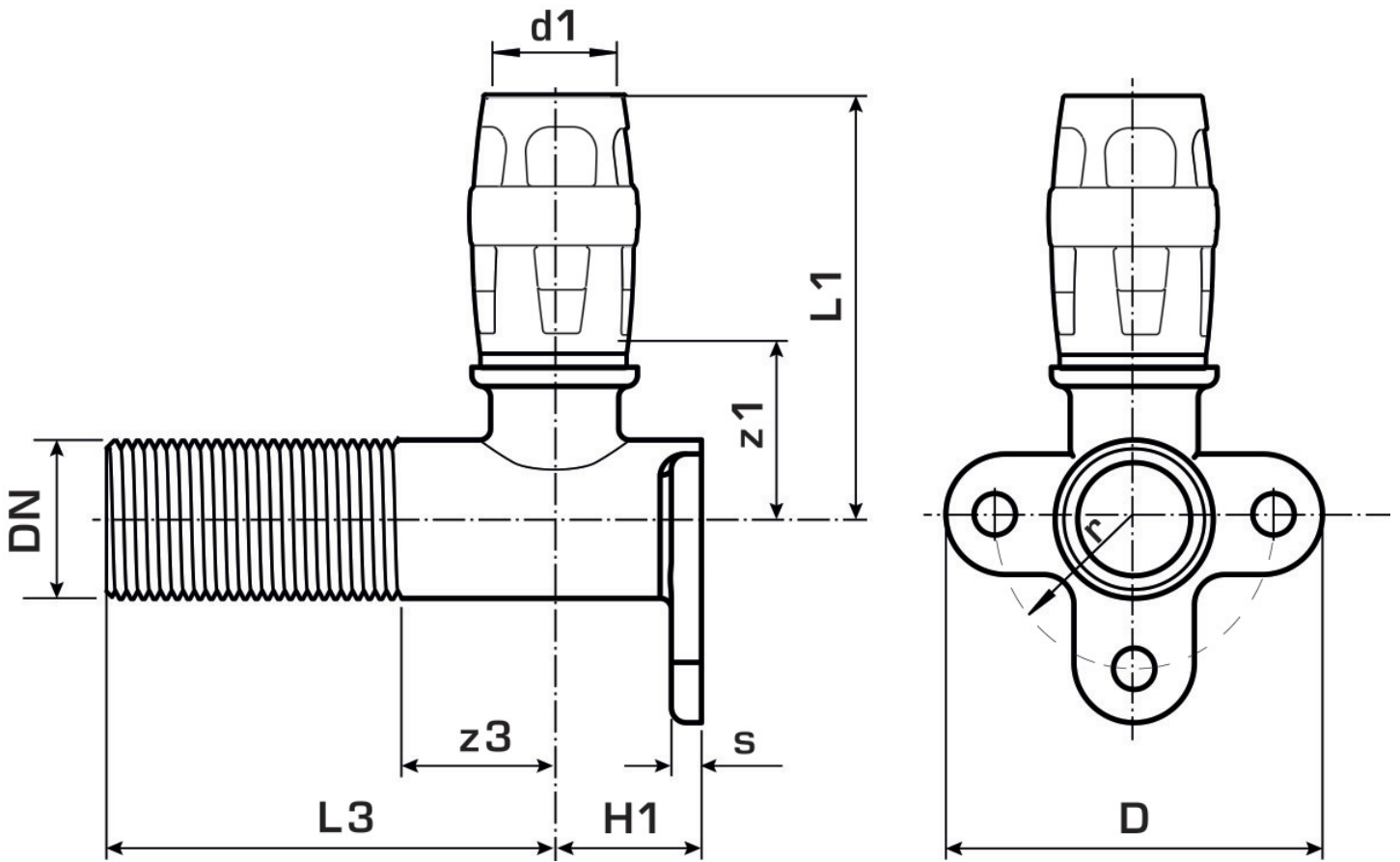
**Text** KELOX-PROTEC Wandscheibe 90° mit AG 50mm

**INTRNR** 74122000

**Hauptwarengruppe** KELOX

**Warengruppe** KELOX-PROtec Steckformstücke

**Code** KMP481



| Art. Nr  | Bezeichnung | d1 mm | d1 mm | L1 mm | L3 mm | z1 mm | z3 mm |
|----------|-------------|-------|-------|-------|-------|-------|-------|
| 73256B02 | 16x1/2"x50  | 16    | 16    | 60    | 60    | 26    | 10    |