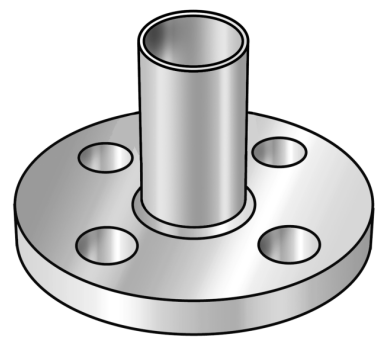


# STEEL FIX C-STAHL

CP486R STEELFIX C-Stahl Press-  
Übergangsflansch - Rohrende PN10/16 76-DN65  
4-Loch

54756J00

Anwendungsbereiche



Press-Übergangsflansch, flachdichtend aus C-Stahl mit aufgebracht Zinkschicht und Rohrende, mit planer Dichtfläche

Lochkreisbemaßung gemäß DIN 2501-PN16

Gesamthöhe:

d67: 126mm

d76: 126mm

d89: 147mm

d108: 167mm



**KE KELIT GmbH**

A 4020 Linz, Ignaz-Mayer-Straße 17, Austria, Europe

**TELEFON** +43 (0) 50 779 **E-MAIL** [office@kekelit.com](mailto:office@kekelit.com)

[www.kekelit.com](http://www.kekelit.com)

# Spezifikationen

## Artikelinformationen

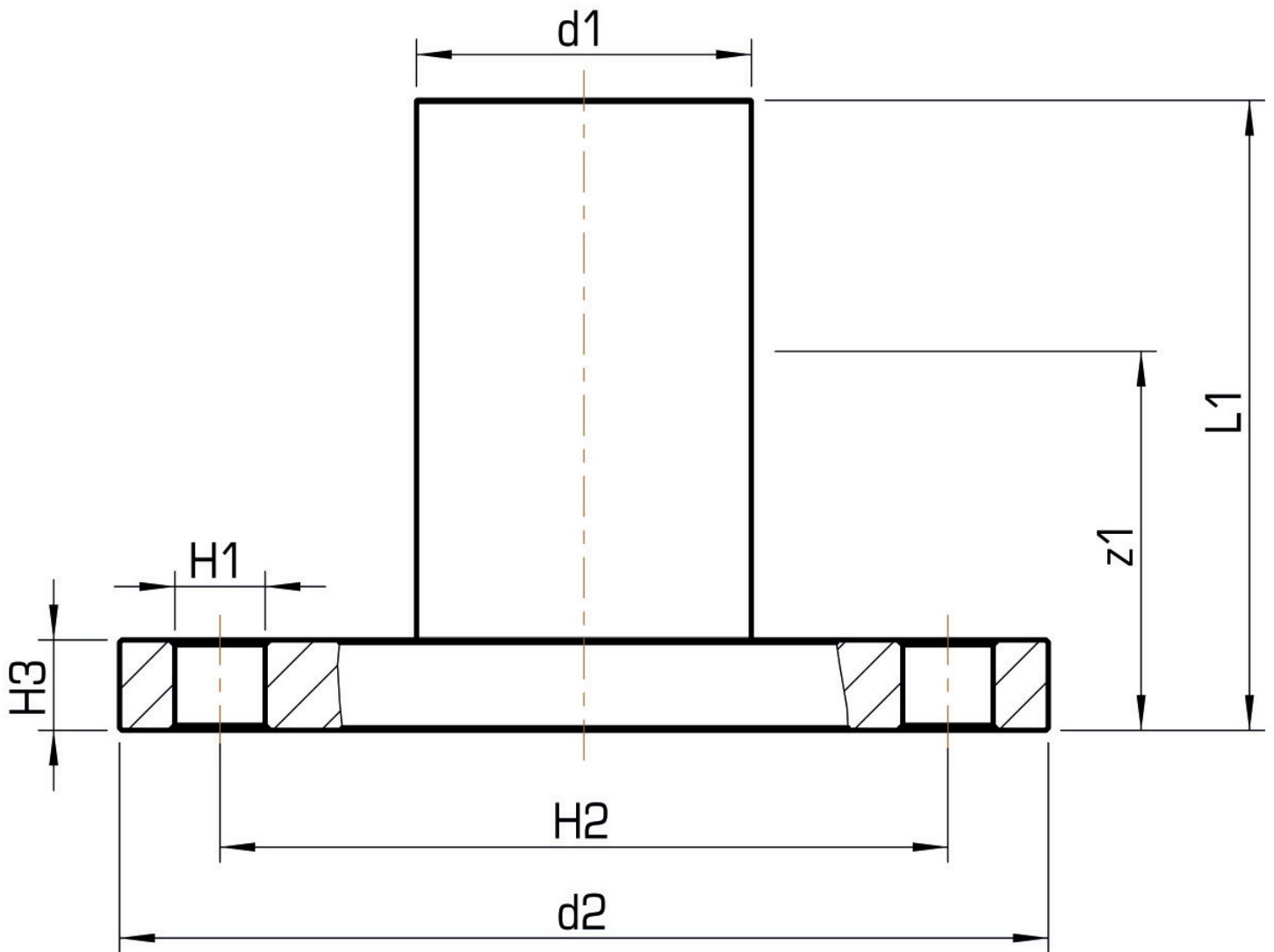
<b>Anschluss 1</b>	Zapfen/Rohrende
<b>Anschluss 2</b>	Flansch
<b>Ausführung</b>	1-teilig
<b>Form</b>	gerade
<b>Presskontur</b>	M

## technische Eigenschaften

<b>Maximaler Arbeitsdruck bei 20°C</b>	16 bar
<b>PN</b>	PN 16

## Produktinformation

<b>VPE1</b>	1,00 KT1
<b>Gewicht</b>	3,550 KGM
<b>Text</b>	STEELFIX C-Stahl Press-Übergangsfansch - Rohrende PN10/16
<b>INTRNR</b>	73079980
<b>Hauptwarengruppe</b>	STEELFIX
<b>Warengruppe</b>	C-STAHl Pressformstücke
<b>Code</b>	CP486R



Art. Nr	Bezeichnung	d2	d1 mm	L1 mm	z1 mm	Lochkreisdurch mm
54756J00	76-DN65 4- Loch	DN 65	76,1	125,5	70,5	145