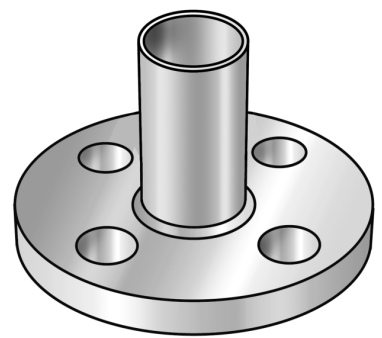


STEEL FIX C-STAHl

CP486R STEELFIX C-Stahl Press-
Übergangsflansch - Rohrende PN10/16 89-DN80
8-Loch

54756K00

Anwendungsbereiche



Press-Übergangsflansch, flachdichtend aus C-Stahl mit aufgebracht Zinkschicht und Rohrende, mit planer Dichtfläche

Lochkreisbemaßung gemäß DIN 2501-PN16

Gesamthöhe:

d67: 126mm

d76: 126mm

d89: 147mm

d108: 167mm



KE KELIT GmbH

A 4020 Linz, Ignaz-Mayer-Straße 17, Austria, Europe

TELEFON +43 (0) 50 779 **E-MAIL** office@kekelit.com

www.kekelit.com

Spezifikationen

Artikelinformationen

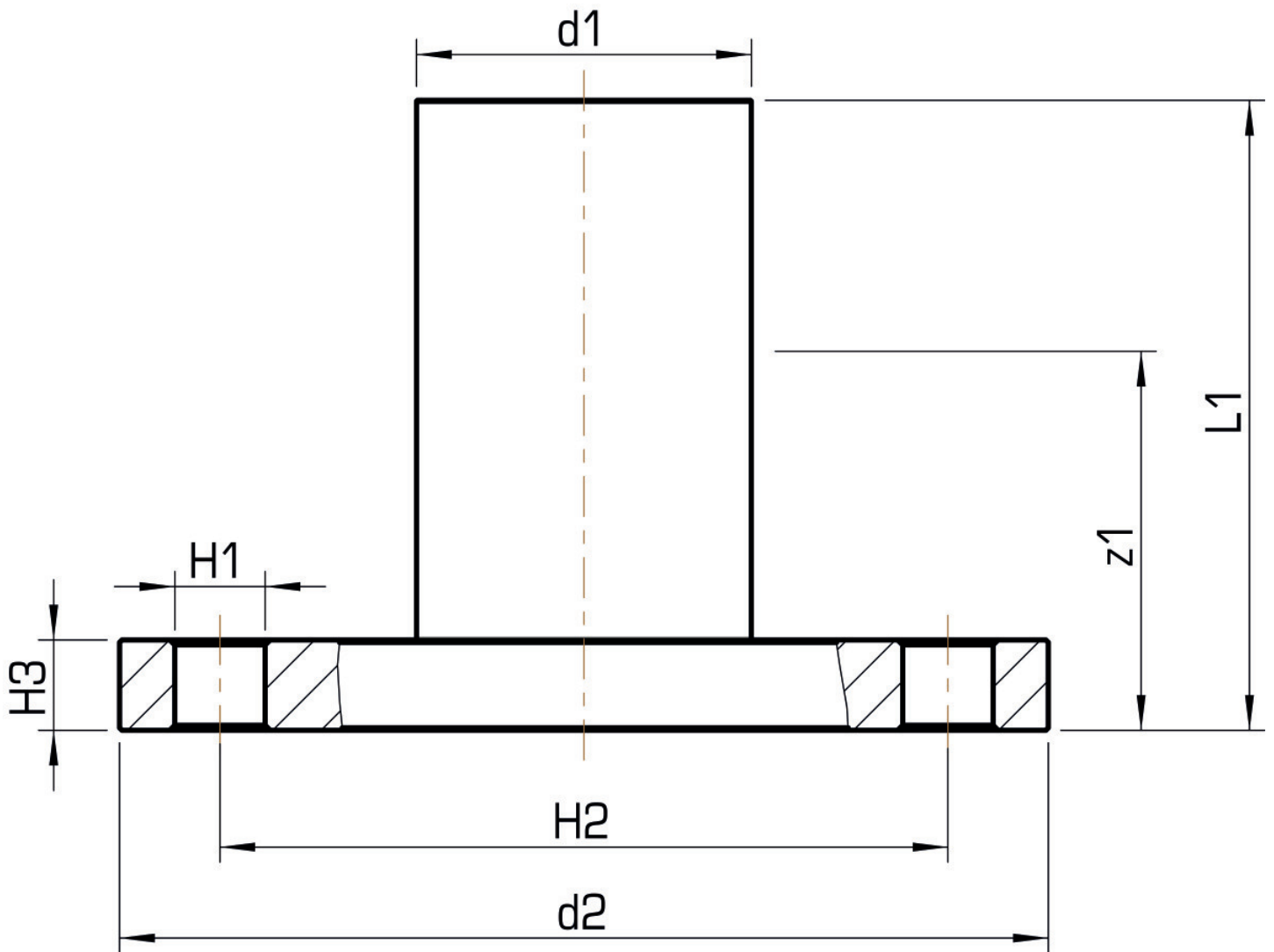
Anschluss 1	Zapfen/Rohrende
Anschluss 2	Flansch
Ausführung	1-teilig
Form	gerade
Presskontur	M

technische Eigenschaften

Maximaler Arbeitsdruck bei 20°C	16 bar
PN	PN 16

Produktinformation

VPE1	1,00 KT1
Gewicht	4,350 KGM
Text	STEELFIX C-Stahl Press-Übergangsfansch - Rohrende PN10/16
INTRNR	73079980
Hauptwarengruppe	STEELFIX
Warengruppe	C-STAHl Pressformstücke
Code	CP486R



Art. Nr	Bezeichnung	d2	d1 mm	L1 mm	z1 mm	Lochkreisdurch mm
54756K00	89-DN80 8- Loch	DN 80	88,9	146,5	83,6	160