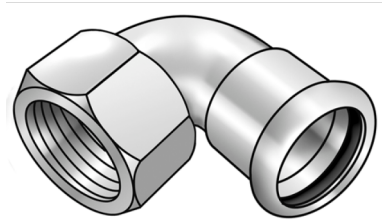


STEEL FIX EDELSTAHL

NP467 STEELFIX Edelstahl Press-
Übergangswinkel 90° mit IG 15x1/2"

53716B02

Anwendungsbereiche



Press-Übergangswinkel 90° mit Innengewinde aus Edelstahl 1.4404, inkl. EPDM-Dichtelemente, von d15-54 "unverpresst undicht"

Presskontur: M

Zertifizierungen



KE KELIT GmbH

A 4020 Linz, Ignaz-Mayer-Straße 17, Austria, Europe

TELEFON +43 (0) 50 779 E-MAIL office@kekelit.com

www.kekelit.com

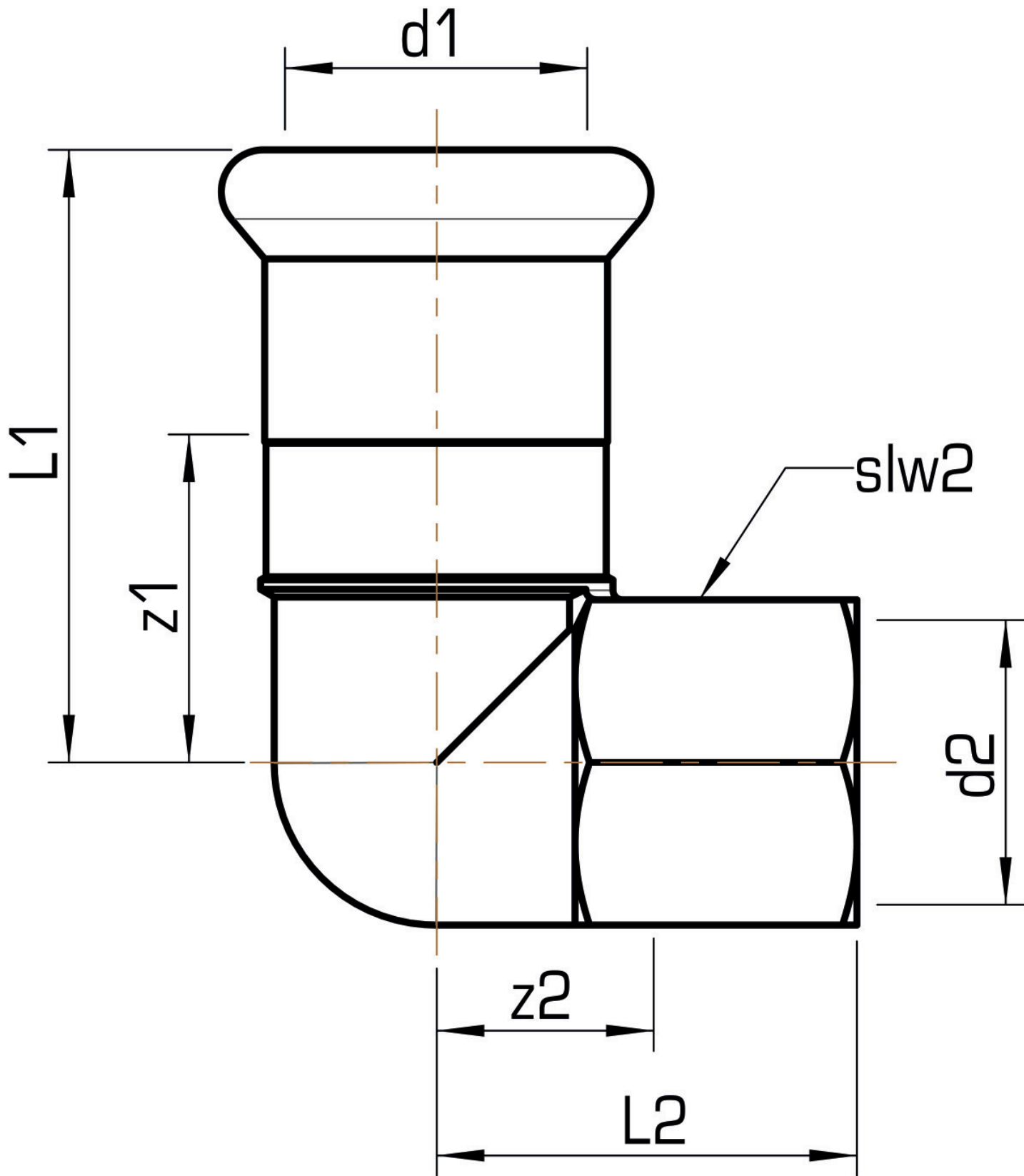
Spezifikationen

Artikelinformationen

| | |
|--------------------|---|
| Anschluss 1 | Pressmuffe |
| Anschluss 2 | Innengewinde zylindrisch BSPT-Rp (ISO 7-1 / EN 10226-1) |
| Ausführung | 1-teilig |
| Form | Bogen |
| Winkel | 90 ° |
| Presskontur | M |

Produktinformation

| | |
|--------------------|---|
| VPE1 | 10,00 SA1 |
| VPE2 | 100,00 KT1 |
| VPE3 | 2500,00 DDP |
| Gewicht | 0,107 KGM |
| Text | STEELFIX Edelstahl Press-Übergangswinkel 90° mit IG |
| INTRNR | 73072980 |
| Warengruppe | EDELSTAHL Pressformstücke |
| Code | NP467 |



| Art. Nr | Bezeichnung | d2 Zoll | d1 mm | L1 mm | L2 mm | z1 mm | z2 mm | slw2 mm |
|----------|-------------|------------------|-------|-------|-------|-------|-------|---------|
| 53716B02 | 15x1/2" | 1/2 Zoll (15) | 15 | 43,5 | 28 | 23,5 | 13 | 24 |



KE KELIT GmbH

A 4020 Linz, Ignaz-Mayer-Straße 17, Austria, Europe

TELEFON +43 (0) 50 779 **E-MAIL** office@kekelit.com

www.kekelit.com