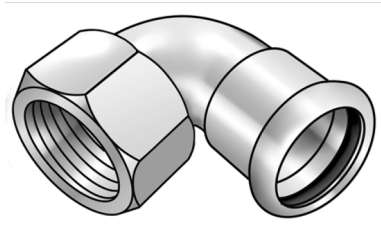


STEEL FIX EDELSTAHL

NP467 STEELFIX Edelstahl Press-
Übergangswinkel 90° mit IG 28x1"

53716E05

Anwendungsbereiche



Press-Übergangswinkel 90° mit Innengewinde aus Edelstahl 1.4404, inkl. EPDM-Dichtelemente, von d15-54 "unverpresst undicht"

Presskontur: M

Zertifizierungen



KE KELIT GmbH

A 4020 Linz, Ignaz-Mayer-Straße 17, Austria, Europe

TELEFON +43 (0) 50 779 E-MAIL office@kekelit.com

www.kekelit.com

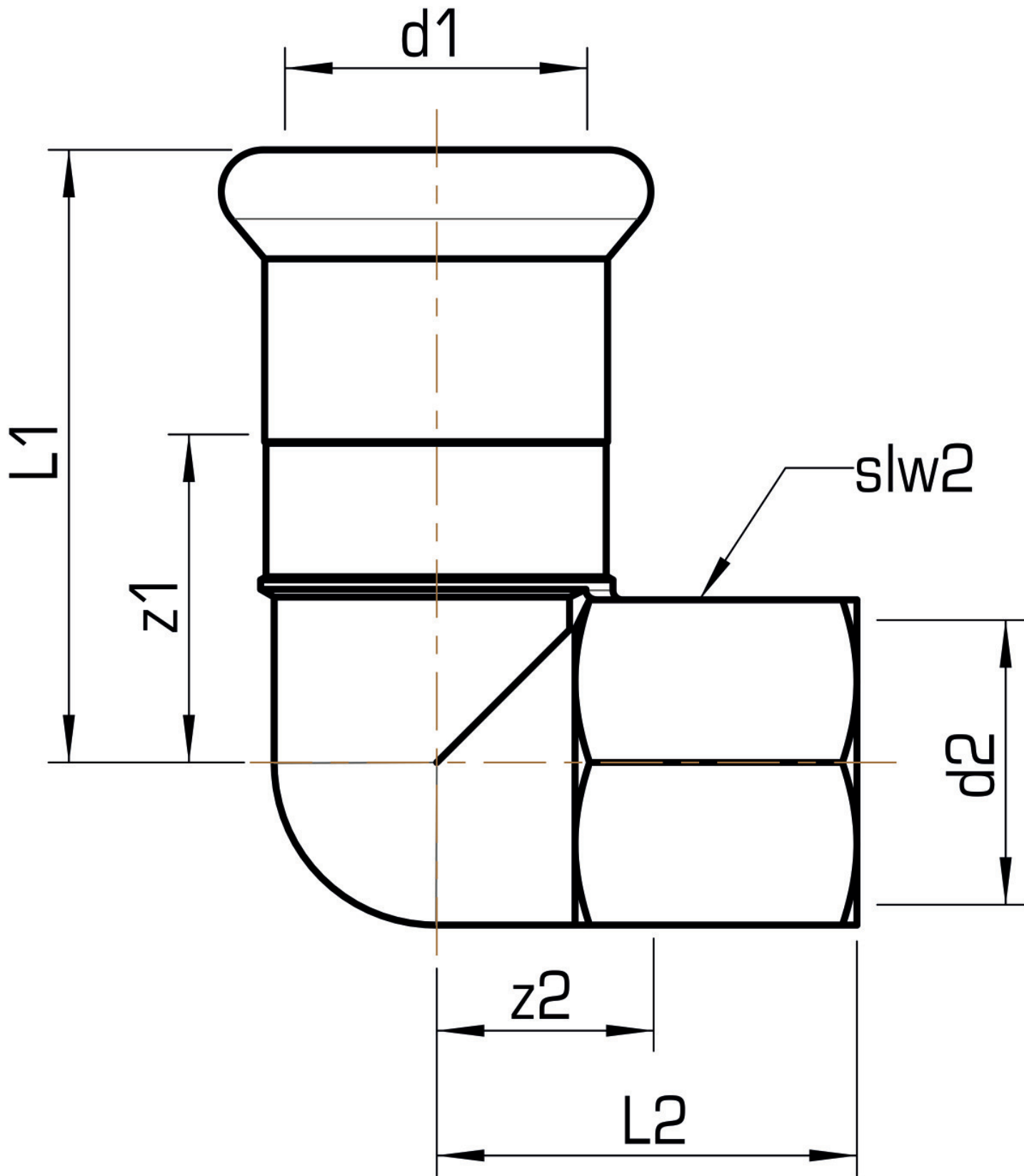
Spezifikationen

Artikelinformationen

Anschluss 1	Pressmuffe
Anschluss 2	Innengewinde zylindrisch BSPT-Rp (ISO 7-1 / EN 10226-1)
Ausführung	1-teilig
Form	Bogen
Winkel	90 °
Presskontur	M

Produktinformation

VPE1	10,00 SA1
VPE2	30,00 KT1
VPE3	750,00 DDP
Gewicht	0,260 KGM
Text	STEELFIX Edelstahl Press-Übergangswinkel 90° mit IG
INTRNR	73072980
Warengruppe	EDELSTAHL Pressformstücke
Code	NP467



Art. Nr	Bezeichnung	d2 Zoll	d1 mm	L1 mm	L2 mm	z1 mm	z2 mm	slw2 mm
53716E05	28x1"	1 Zoll (25)	28	54,5	37	31,5	17,5	38



KE KELIT GmbH

A 4020 Linz, Ignaz-Mayer-Straße 17, Austria, Europe

TELEFON +43 (0) 50 779 **E-MAIL** office@kekelit.com

www.kekelit.com