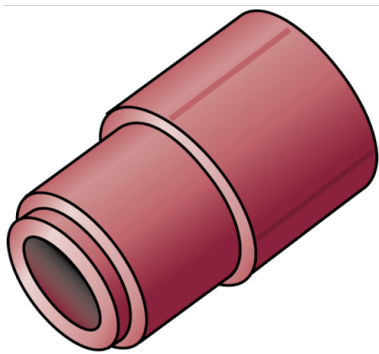


KETRIX

TRI41 KETRIX Reduktion außen/innen 110/75

55116LJ0

Anwendungsbereiche



KETRIX Polyfusions-Schweißformstück, Verbindung von POB Rohren und werkstoffgleichen Fittings ohne Querschnittsverengung

Spezifikationen

Artikelinformationen

| | |
|--------------------|------------------------|
| Anschluss 1 | Kunststoffschweißmuffe |
| Anschluss 2 | Kunststoffschweißmuffe |
| Ausführung | 1-teilig |
| Form | gerade |

Produktinformation

| | |
|-------------------------|------------------------------|
| VPE1 | 1,00 SA1 |
| VPE2 | 5,00 KT1 |
| VPE3 | 30,00 KT2 |
| VPE4 | 480,00 PAL |
| Gewicht | 0,380 KGM |
| Text | KETRIX Reduktion außen/innen |
| INTRNR | 39174000 |
| Hauptwarengruppe | KETRIX |
| Warengruppe | KETRIX Kunststoffformstücke |
| Code | TRI41 |



| Art. Nr | Bezeichnung | d1 mm | d2 | L1 mm | L2 mm | z1 mm | z2 mm |
|----------|-------------|-------|----|-------|-------|-------|-------|
| 55116LJ0 | 110/75 | 110 | 75 | 60 | 30 | 60 | 30 |