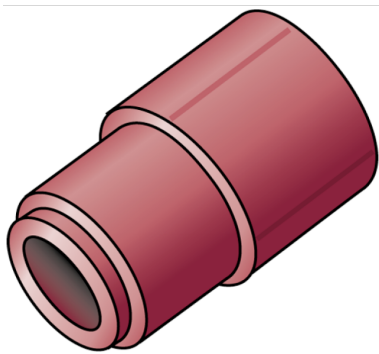


# KETRIX

## TRI41 KETRIX Reduktion außen/innen 110/90

55116LK0

### Anwendungsbereiche



KETRIX Polyfusions-Schweißformstück, Verbindung von POB Rohren und werkstoffgleichen Fittings ohne Querschnittsverengung

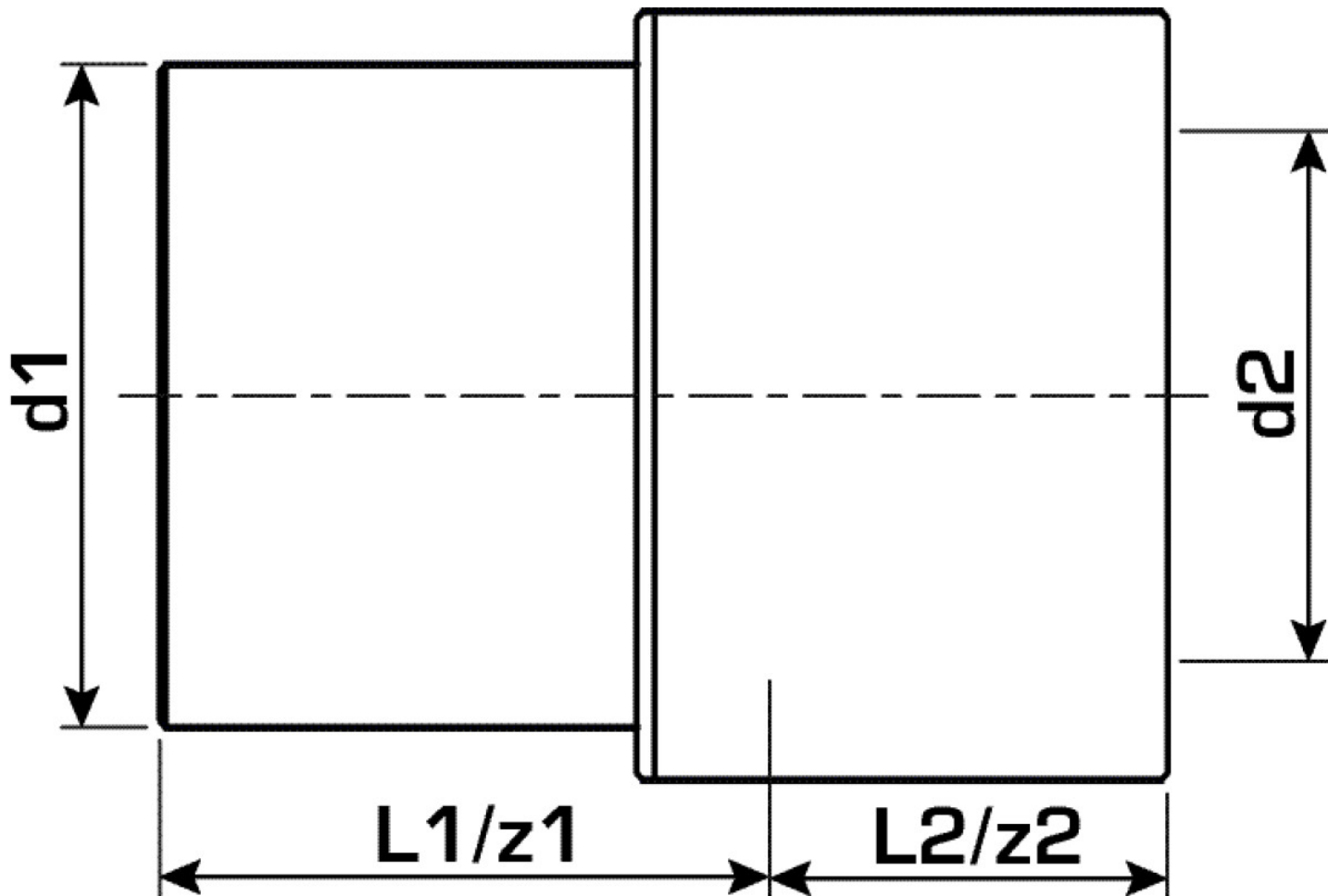
# Spezifikationen

## Artikelinformationen

<b>Anschluss 1</b>	Kunststoffschweißmuffe
<b>Anschluss 2</b>	Kunststoffschweißmuffe
<b>Ausführung</b>	1-teilig
<b>Form</b>	gerade

## Produktinformation

<b>VPE1</b>	1,00 SA1
<b>VPE2</b>	5,00 KT1
<b>VPE3</b>	30,00 KT2
<b>VPE4</b>	480,00 PAL
<b>Gewicht</b>	0,465 KGM
<b>Text</b>	KETRIX Reduktion außen/innen
<b>INTRNR</b>	39174000
<b>Hauptwarengruppe</b>	KETRIX
<b>Warengruppe</b>	KETRIX Kunststoffformstücke
<b>Code</b>	TRI41



Art. Nr	Bezeichnung	d1 mm	d2	L1 mm	L2 mm	z1 mm	z2 mm
55116LK0	110/90	110	90	60	33	60	33