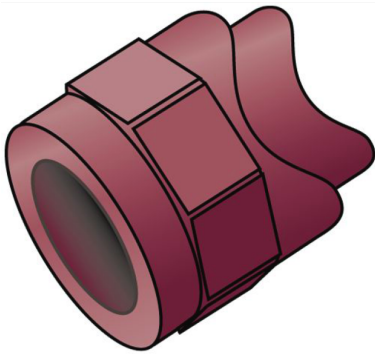


KETRIX

TRI47 KETRIX Sattelstück 63-125x20

55118KD0

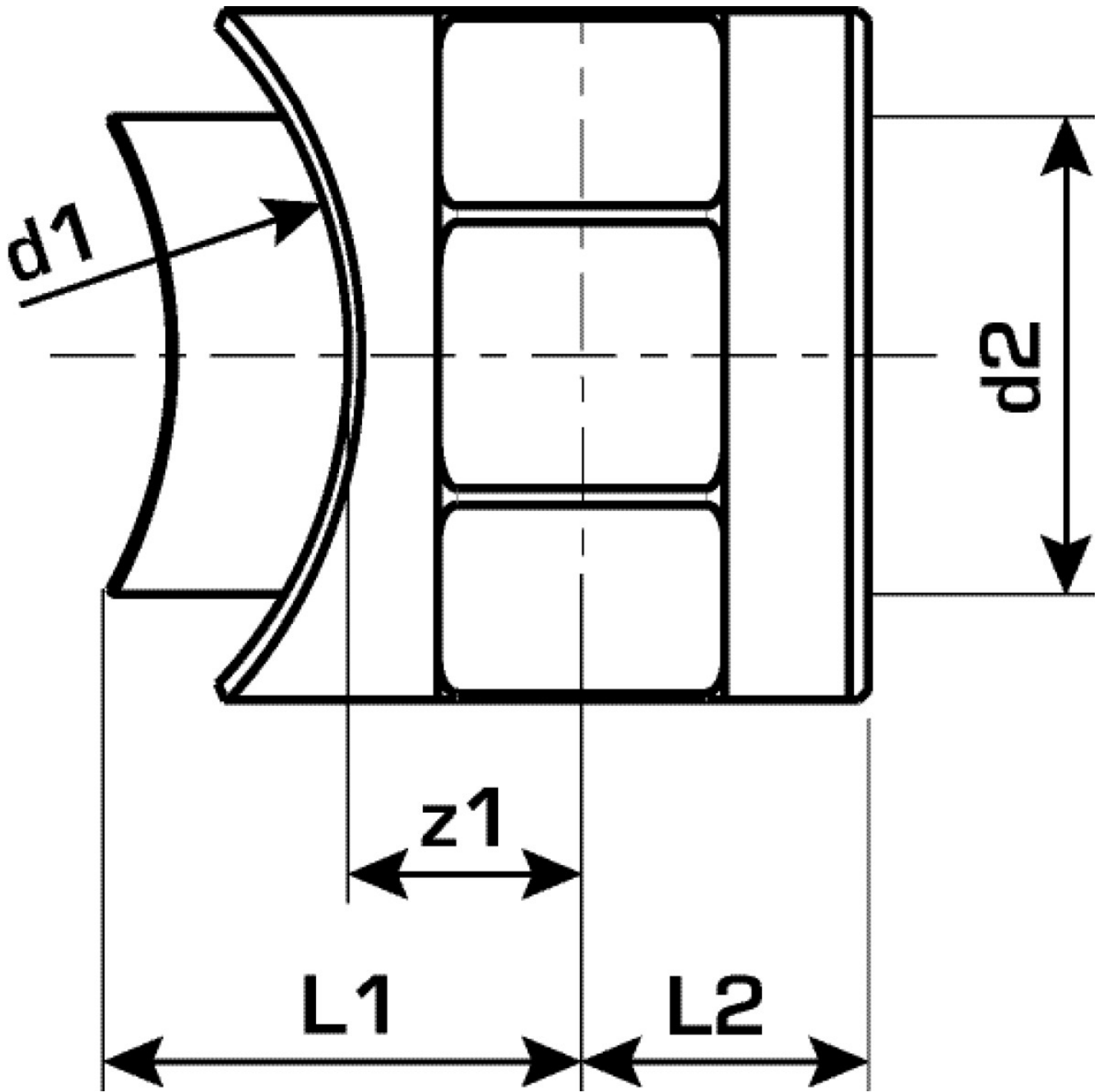
Anwendungsbereiche



KETRIX Polyfusions-Schweißformstück, Verbindung von POB Rohren und werkstoffgleichen Fittings ohne Querschnittsverengung. Zum direkten Einschweißen in bestehende Rohrleitungen, die Schweißung erfolgt mit dem WZ124 Sattel-Schweißwerkzeug

Spezifikationen

| Produktinformation | |
|--------------------|-----------------------------|
| VPE1 | 5,00 SA1 |
| VPE2 | 100,00 KT1 |
| VPE3 | 600,00 KT2 |
| VPE4 | 9600,00 PAL |
| Gewicht | 0,024 KGM |
| Text | KETRIX Sattelstück |
| INTRNR | 39174000 |
| Hauptwarengruppe | KETRIX |
| Warengruppe | KETRIX Kunststoffformstücke |
| Code | TRI47 |



| Art. Nr | Bezeichnung | d1 mm | L2 mm | z1 mm |
|----------|-------------|-------|-------|-------|
| 55118KD0 | 63-125x20 | 20 | 15 | 13 |