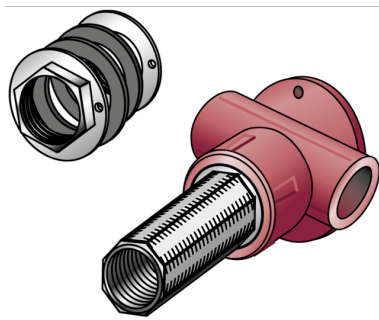


KETRIX

TRI33HA KETRIX Hohlwandanschluss-T-Stück mit IG 20x1/2"x50

55221DA2

Anwendungsbereiche



KETRIX Polyfusions-Schweißformstück, Verbindung von POB Röhren und werkstoffgleichen Fittings ohne Querschnittsverengung, mit eingespritztem Innengewinde aus entzinkungsbeständigem Messing und porenfreier Metallisierung, Gewinde gemäß ÖNORM EN 10226, metallseitig verlängert 50mm mit AG M28mm, 8-Kant-Ausführung, Dichtung und 2 Kontramuttern
KEINE Gewinderöhre und Tempergussfittings eindrehen!

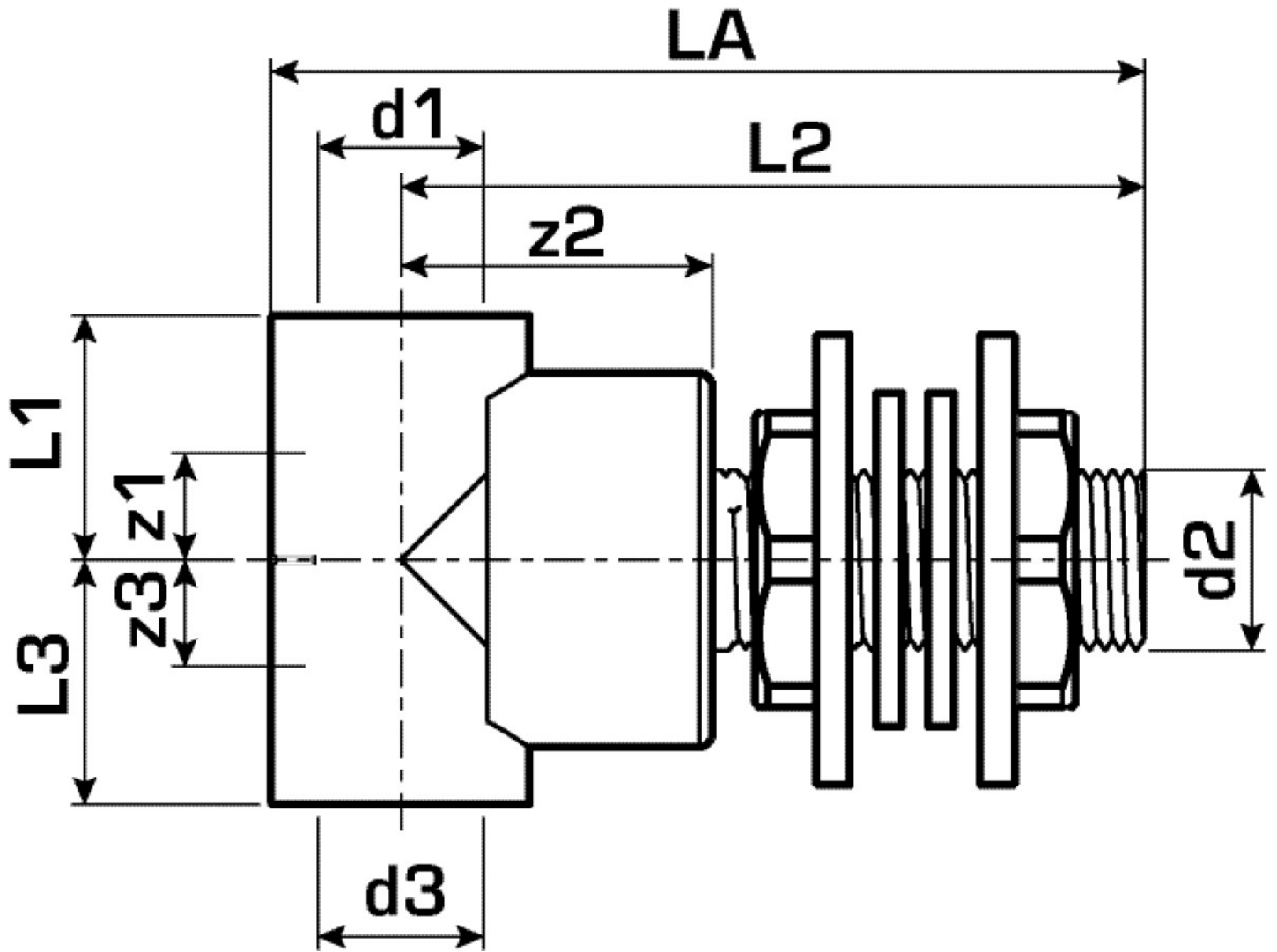
Spezifikationen

technische Eigenschaften

Maximaler Arbeitsdruck bei 20°C 16 bar

Produktinformation

| | |
|-------------------------|---|
| VPE1 | 5,00 SA1 |
| VPE2 | 30,00 KT1 |
| VPE3 | 120,00 KT2 |
| VPE4 | 2880,00 PAL |
| Gewicht | 0,303 KGM |
| Text | KETRIX Hohlwandanschluss-T-Stück mit IG |
| INTRNR | 39174000 |
| Hauptwarengruppe | KETRIX |
| Warengruppe | KETRIX Metallformstücke |
| Code | TRI33HA |



| Art. Nr | Bezeichnung |
|----------|-------------|
| 55221DA2 | 20x1/2"x50 |