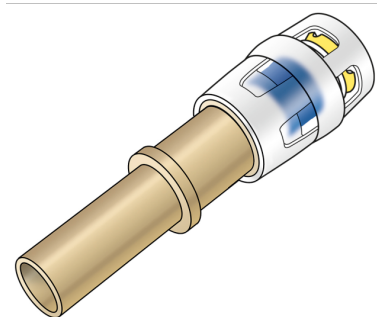


# CLIMATE FIX

## KCP489 CLIMATEFIX-PROTEC Übergang 16/12

73273B36

### Anwendungsbereiche



KELOX-PROTEC Steck-Übergang gerade zur Verbindung mit flexiblen Gewebesschläuchen  
(Rohrmaß: 12 mm), Korpus aus Messing

**ACHTUNG: NICHT für Trinkwasser geeignet!**

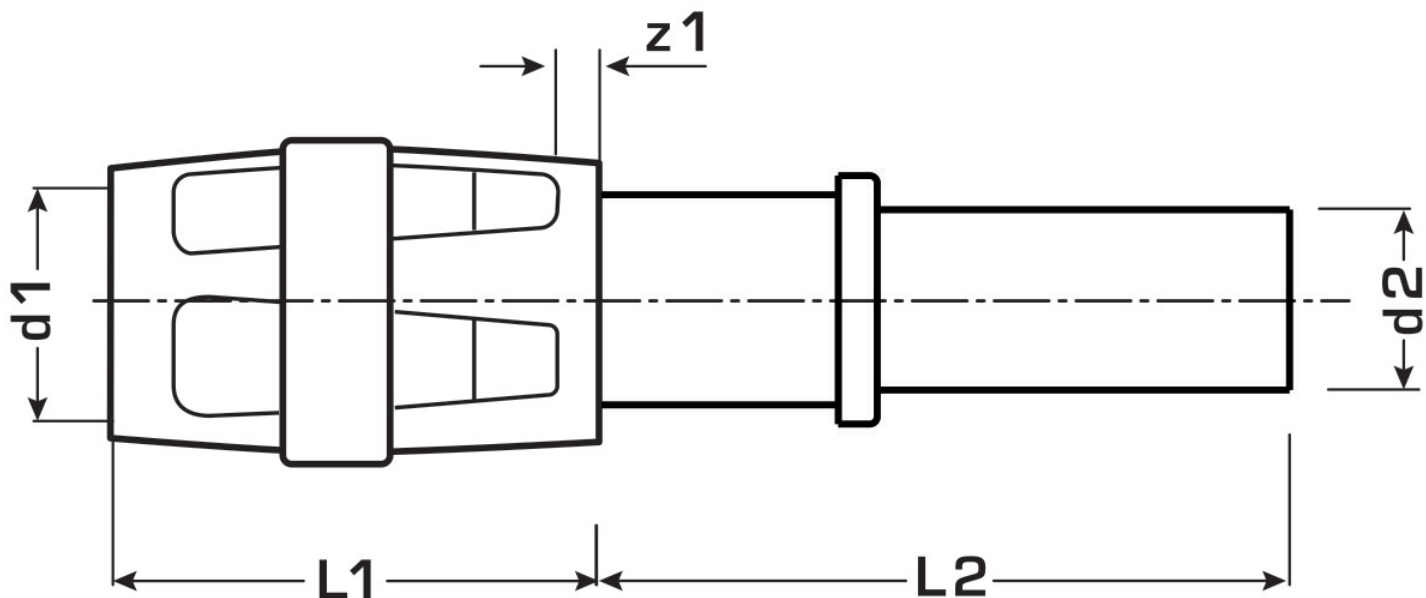
# Spezifikationen

## Artikelinformationen

<b>Anschluss 1</b>	Einsteck (Push-Fitting)
<b>Anschluss 2</b>	Zapfen/Rohrende
<b>Ausführung</b>	sonstige
<b>Form</b>	gerade

## Produktinformation

<b>VPE1</b>	10,00 SA1
<b>VPE2</b>	180,00 KT1
<b>Gewicht</b>	0,050 KGM
<b>Text</b>	CLIMATEFIX-PROTEC Übergang
<b>INTRNR</b>	74122000
<b>Hauptwarengruppe</b>	CLIMATEFIX
<b>Warengruppe</b>	CLIMATEFIX Formstücke
<b>Code</b>	KCP489



Art. Nr	Bezeichnung	d1 mm	d2 mm	L1 mm	L2 mm	z1 mm
73273B36	16/12	16	12	34	46	3