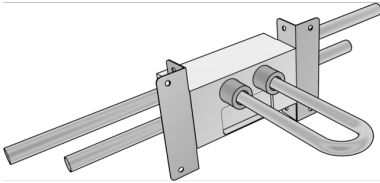


# KELOX

## BF602TB KELOX Trockenbau-HK-T-Box Metallwinkel 20x20

9009215

### Anwendungsbereiche



Isolierwandinbaublock für Ventil-Heizkörper, zur Montage im Trockenbaubereich, mit Metallwinkel, zur Montage in der Ständerwand optimiert, inkl. eingelegten KELOX-Modulrohren zum beidseitigen Weiterführen im Wandbereich, zwischen VL und RL verbundenen CU-Rohren d15mm porenfrei metallisiert, zum nachträglichen Anschließen der Heizkörper, VL - oben

**ACHTUNG:** Beachten Sie die Montageanleitungen der Verschraubungshersteller, gegebenenfalls verwenden Sie für CU-Anschlüsse Stützhülsen

Einbaumaß: B: 140mm, H: 80mm, T: 70mm



**KE KELIT GmbH**

A 4020 Linz, Ignaz-Mayer-Straße 17, Austria, Europe

**TELEFON** +43 (0) 50 779 **E-MAIL** [office@kekelit.com](mailto:office@kekelit.com)

[www.kekelit.com](http://www.kekelit.com)

# Spezifikationen

Produktinformation	
VPE1	1,00 SA1
VPE2	10,00 KT1
Gewicht	0,540 KGM
Text	KELOX Trockenbau-HK-T-Box Metallwinkel
INTRNR	39174000
Hauptwarengruppe	KELOX
Warengruppe	KELOX Zubehör
Code	BF602TB

Art. Nr	Bezeichnung
9009215	20x20