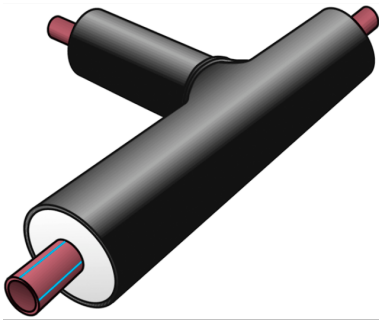


# TRI2030 KETRIX-PE T-Stück 32x3,6

3019530

## Anwendungsbereiche



Vorisoliertes Industrie-T-Stück egal

Mediumrohr: d20-125 = TRI08, haftungsvorbehandelt

Mediumrohr: d160 = TRI02, haftungsvorbehandelt

Isolierung: PUR-Hartschaum

Mantelrohr: PE-HD

auch in reduzierter Ausführung lieferbar!

Schenkellänge: 500 x 500 x 500mm, weitere Schenkellängen auf Anfrage!

# Spezifikationen

## Produktinformation

|                         |                                  |
|-------------------------|----------------------------------|
| <b>Mantelrohr DA</b>    | 90                               |
| <b>VPE1</b>             | 1,00 STK                         |
| <b>Gewicht</b>          | 2,070 KGM                        |
| <b>Text</b>             | KETRIX-PE T-Stück                |
| <b>INTRNR</b>           | 39174000                         |
| <b>Hauptwarengruppe</b> | KETRIX CX/PE                     |
| <b>Warengruppe</b>      | KETRIX CX/PE Rohre u. Formstücke |
| <b>Code</b>             | TRI2030                          |

| Art. Nr | Bezeichnung |
|---------|-------------|
| 3019530 | 32x3,6      |