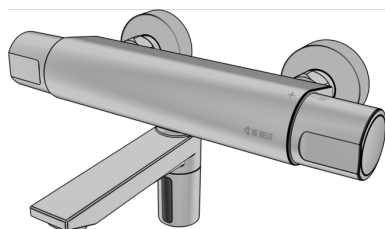


KETRON

KET160 KETRON Wand-Waschtischarmatur AP 200mm

21801600

Anwendungsbereiche



Berührungslose, elektronisch gesteuerte Aufputz-Wand-Waschtischarmatur, Hochdruck mit IR-Sensor und Thermostatmischer. Mit Temperatursperre max. 43°C, Umbau auf max. 38°C möglich. Thermische Spülung durch Entriegelung des Thermostats durchführbar. Oberfläche verchromt, Betriebsdruck: 0,3 - 10 bar - max. 80°C. Stichmaß 150mm, Anschluss 3/4" mit Flachdichtung, mit S-Anschlüsse G1/2" AG auf G3/4" AG, Ausladung 200mm. Batteriebetrieben. Angegeben ist die Länge der Ausladung.

Spezifikationen

Produktinformation	
VPE1	1,00 KT1
Gewicht	4,300 KGM
Text	KETRON Wand-Waschtischarmatur AP
INTRNR	84818011
Code	KET160

Art. Nr	Bezeichnung
21801600	200mm