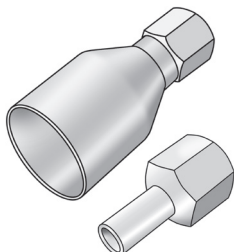




## CP454 STEELFIX C-Stahl Press-Absatzübergang mit IG



Symbolgrafik

### Produktbeschreibung:

Press-Übergang mit Innengewinde aus C-Stahl mit Rohrmaß und aufgebrachtener Zinkschicht

### Produkteigenschaften:

<b>Material 1</b>	Stahl	<b>Material 2</b>	Stahl
<b>Werkstoffgüte 1</b>	St 34.2 (1.0034)	<b>Werkstoffgüte 2</b>	St 34.2 (1.0034)
<b>Oberfläche 1</b>	galvanisch/elektrolytisch verzinkt	<b>Oberfläche 2</b>	galvanisch/elektrolytisch verzinkt
<b>Anschluss 1</b>	Zapfen/Rohrende	<b>Anschluss 2</b>	Innengewinde zylindrisch BSPT-Rp (ISO 7-1 / EN 10226-1)
<b>Minimale Mediumtemperatur (kontinuierlich)</b>	-35 °C	<b>Maximale Mitteltemperatur (kontinuierlich)</b>	120 °C
<b>Max. Arbeitsdruck bei 20 °C</b>	16 bar	<b>Press-Kontur</b>	M
<b>Dichtung</b>	EPDM		

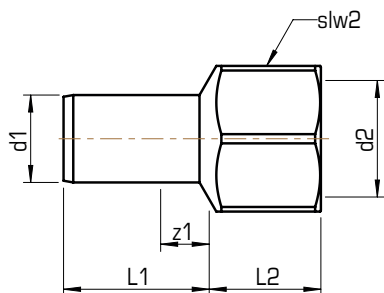
### Erweiterte Produkteigenschaften:

Art.-Nr.	Bezeichnung	Gewicht	VPE1	VPE2	Mengeneinheit
54705B02	15x1/2"	0,052 KGM	10	130	STK
54705C02	18x1/2"	0,057 KGM	10	100	STK
54705C04	18x3/4"	0,079 KGM	10	100	STK
54705D02	22x1/2"	0,058 KGM	10	100	STK
54705D04	22x3/4"	0,081 KGM	10	100	STK
54705E02	28x1/2"	0,160 KGM	10	40	STK
54705F02	35x1/2"	0,200 KGM	10	40	STK
54705G02	42x1/2"	0,250 KGM	4	24	STK
54705H02	54x1/2"	0,320 KGM	4	12	STK





## CP454 STEELFIX C-Stahl Press-Absatzübergang mit IG



Art.-Nr.	Bezeichnung	d1 mm	d2 Zoll	z1 mm	L1 mm	L2 mm	slw2 mm
54705B02	15x1/2"	15	1/2 Zoll (15)	10	30	21	24
54705C02	18x1/2"	18	1/2 Zoll (15)	9	29	21	24
54705C04	18x3/4"	18	3/4 Zoll (20)	10	30	23	30
54705D02	22x1/2"	22	1/2 Zoll (15)	9	30	20	24
54705D04	22x3/4"	22	3/4 Zoll (20)	10	31	22	30
54705E02	28x1/2"	28	1/2 Zoll (15)	22	45	21	24
54705F02	35x1/2"	35	1/2 Zoll (15)	28	54	21	24
54705G02	42x1/2"	42	1/2 Zoll (15)	51	81	21	24
54705H02	54x1/2"	54	1/2 Zoll (15)	51	86	21	24

