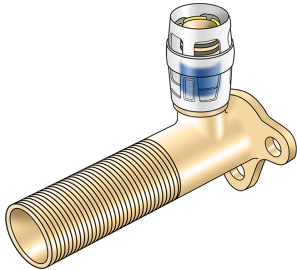




KMP481LX KELOX-PROTEC CLIX Wandscheibe 90° mit AG 80mm



Symbolgrafik

Produktbeschreibung:

Steck-Wandscheibe mit AG 80 mm, aus entzinkungsbeständigem Messing (DZR), inkl. Steckhülse aus transparentem Polyamid mit Einschubklickgeräusch, sowie haptischem und optischem Einsteckindikator, O-Ringen, Auszugsbarrieren und Protectorringen als Einschubsicherung

Gesamthöhe: 1/2" - 109mm



kiwa



Produkteigenschaften:

| | | | |
|---|-------------------------------------|---|--------------------------|
| ÖVGW | W 1.235 | DVGW | DW-8501CM0535 |
| SVGW | 1209-6082 | Material | Messing |
| Werkstoffgüte | Messing, entzinkungsbeständig (DZR) | Form | Durchgängig rechtwinklig |
| Anschluss | Einsteck (Push-Fitting) | Minimale Medientemperatur (kontinuierlich) | -20 °C |
| Maximale Mitteltemperatur (kontinuierlich) | 70 °C | Maximaler Systemdruck | 10 bar |
| ÜA-Reg.Nr. | R-15.2.3-21-17154 | | |

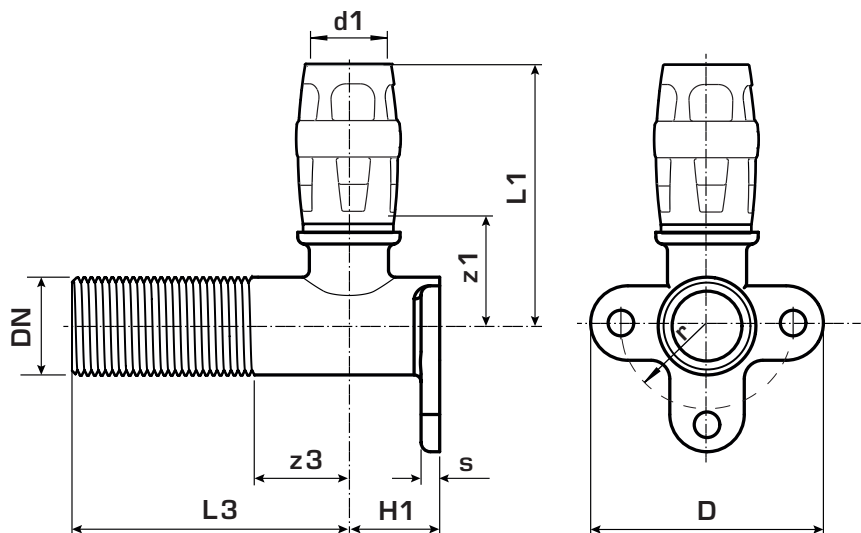
Erweiterte Produkteigenschaften:

| Art.-Nr. | Bezeichnung | Gewicht | VPE1 | VPE2 | Mengeneinheit |
|-----------|-------------|-----------|------|------|---------------|
| 730257D02 | 20x1/2"x80 | 0,201 KGM | 10 | 40 | STK |





KMP481LX KELOX-PROTEC CLIX Wandscheibe 90° mit AG 80mm



| Art.-Nr. | Bezeichnung | d1 mm | DN Zoll | L1 mm | z1 mm | L3 mm | z3 mm | H1 mm | s mm | D mm | r mm |
|-----------|-------------|-------|----------|-------|-------|-------|-------|-------|------|------|------|
| 730257D02 | 20x1/2"x80 | 20 | 1/2 Zoll | 57 | 24 | 79 | 12 | 31 | 4 | 30 | 19 |

