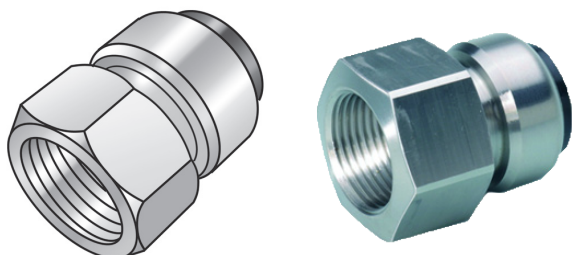




NF457 Edelstahl Steck-Übergang mit IG



Produktbeschreibung:

Steck-Übergang mit Innengewinde aus Edelstahl 1.4401, inkl. EPDM-Dichtelemente und Auszugsbarrieren, Demontierbar in den Dimensionen d15-28 mm

Produkteigenschaften:

Besonderheit	wieder lösbar mit WZ260
---------------------	-------------------------

Erweiterte Produkteigenschaften:

Art.-Nr.	Bezeichnung	Gewicht	VPE1	VPE2	Mengeneinheit
53206B02	15x1/2"	0,087 KGM	10	150	STK
53206C02	18x1/2"	0,101 KGM	5	100	STK
53206D02	22x1/2"	0,169 KGM	5	50	STK
53206E04	28x3/4"	0,252 KGM	2	50	STK

Demontage:

Demontage NP457 Steckanschluss

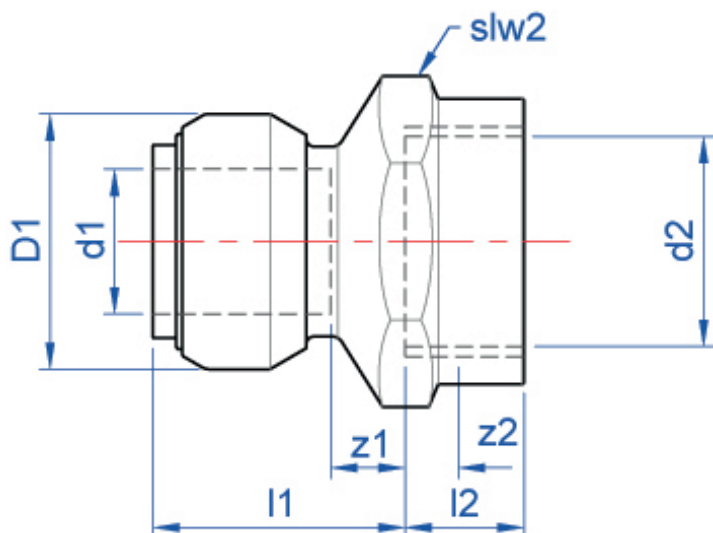
1 WZ260 Edelstahl-Steck-Demontagewerkzeug in der entsprechenden Größe am Demontagering des Fittings platzieren. Beim Demontagewerkzeug muss die Seite, die das Logo trägt, zum Rohr zeigen, die andere Seite muss über dem Fittinghals liegen.

2 Mit dem Demontagewerkzeug auf den Demontagering des Fittings drücken, so dass er leicht in den Fitting gedrückt wird. Den Fitting drehen und mit dem Daumen leicht gegen das Werkzeug drücken, um die Demontage zu unterstützen. Der Fitting läßt sich nun vom Rohr entfernen.





NF457 Edelstahl Steck-Übergang mit IG



Art.-Nr.	DIM1	d1 mm	Nenninnendurchmesser d2	z1 mm	z2 mm	L1 mm	L2 mm
53206B02	15x1/2"	15	1/2 Zoll (15)	3	3	25	17
53206C02	18x1/2"	18	1/2 Zoll (15)	3	3	25	17
53206D02	22x1/2"	22	1/2 Zoll (15)	3	3	30	17
53206E04	28x3/4"	28	3/4 Zoll (20)	4	4	32	17

