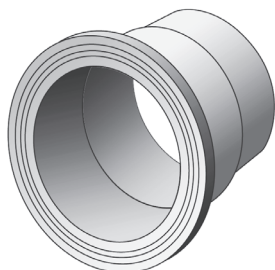




KE18ST KELEN PP-RCT Bundbuchse - PN10



Produktbeschreibung:

KELEN Stumpf-Schweißformstück, flach dichtend
Nur Original EPDM - Dichtungen mit Stahleinlage verwenden!
Farbe: grau



Produkteigenschaften:

| | |
|-------------|---------|
| ÖVGW | W 1.213 |
|-------------|---------|

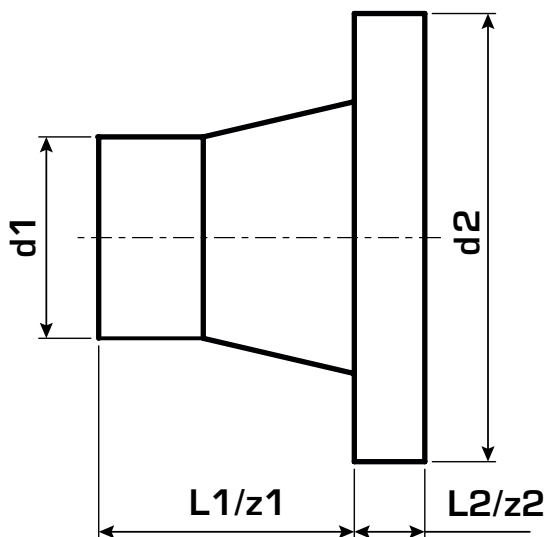
Erweiterte Produkteigenschaften:

| Art.-Nr. | Bezeichnung | Gewicht | VPE1 | Mengeinheit |
|----------|-------------|----------|------|-------------|
| 2720108 | 110 | 0,71 KGM | 1 | SA1 |
| 2720106 | 125 | 0,84 KGM | 1 | SA1 |
| 2720109 | 160 | 1,68 KGM | 1 | SA1 |
| 2720110 | 200 | 1,8 KGM | 1 | KT1 |





KE18ST KELEN PP-RCT Bundbuchse - PN10



| Art.-Nr. | Bezeichnung | d1 mm | d2 mm | z1 mm | z2 mm | L1 mm | L2 mm | DIM1 |
|----------|-------------|----------|----------|----------|----------|----------|----------|------|
| 2720106 | 125 | 125 | 158 | 148 | 25 | 148 | 25 | 125 |
| 2720109 | 160 | 160 | 212 | 178 | 25 | 178 | 25 | 160 |

