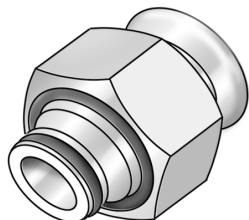




CP456 STEELFIX C-Stahl Press-Euroverschraubung



Symbolgrafik

Produktbeschreibung:

Press-Euroverschraubung zur Verbindung auf Installationsbauteile mit 3/4" EUROKONUS (AG) nach DIN215 aus C-Stahl mit aufgebrachtener Zinkschicht, inkl. EPDM-Dichtelemente, „unverpresst undicht“

Presskontur: M

Produkteigenschaften:

Material 1	Stahl	Material 2	Stahl
Werkstoffgüte 1	St 34.2 (1.0034)	Werkstoffgüte 2	St 34.2 (1.0034)
Oberfläche 1	galvanisch/elektrolytisch verzinkt	Oberfläche 2	galvanisch/elektrolytisch verzinkt
Anschluss 1	Pressmuffe	Anschluss 2	Eurokonus
Minimale Mediumtemperatur (kontinuierlich)	-35 °C	Maximale Mitteltemperatur (kontinuierlich)	120 °C
Max. Arbeitsdruck bei 20 °C	16 bar	Press-Kontur	M
Dichtung	EPDM		

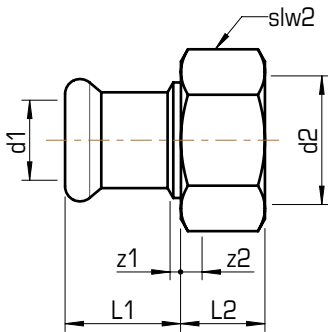
Erweiterte Produkteigenschaften:

Art.-Nr.	Bezeichnung	Gewicht	VPE1	VPE2	Mengeneinheit
54744B04	15x3/4"	0,112 KGM	10	100	STK
54744C04	18x3/4"	0,120 KGM	10	100	STK





CP456 STEELFIX C-Stahl Press-Euroverschraubung



Art.-Nr.	Bezeichnung	d1 mm	d2 Zoll	z1 mm	z2 mm	L1 mm	L2 mm	slw2 mm
54744B04	15x3/4"	15	3/4 Zoll (20)	2	4	22	16	30
54744C04	18x3/4"	18	3/4 Zoll (20)	2	4,5	22	16	30

