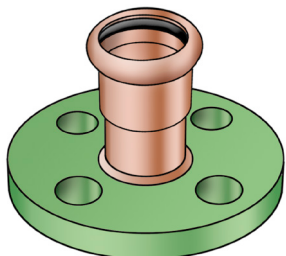




COF486 Kupfer Press-Übergangsflansch PN10/16



Symbolgrafik

Produktbeschreibung:

Press-Übergangsflansch, flachdichtend aus Rotguss, inkl. EPDM-Dichtelemente, „unverpresst undicht“

Presskontur: M

Flanschabmessungen gemäß DIN 2501 - PN16

Produkteigenschaften:

ÖVGW	W 1.741	Material 1	Kupfer
Material 2	Stahl	Verbindung 1	Pressmuffe
Verbindung 2	Flansch	Press-Kontur	M
Dichtung	EPDM	Druckstufe	PN 10 / 16

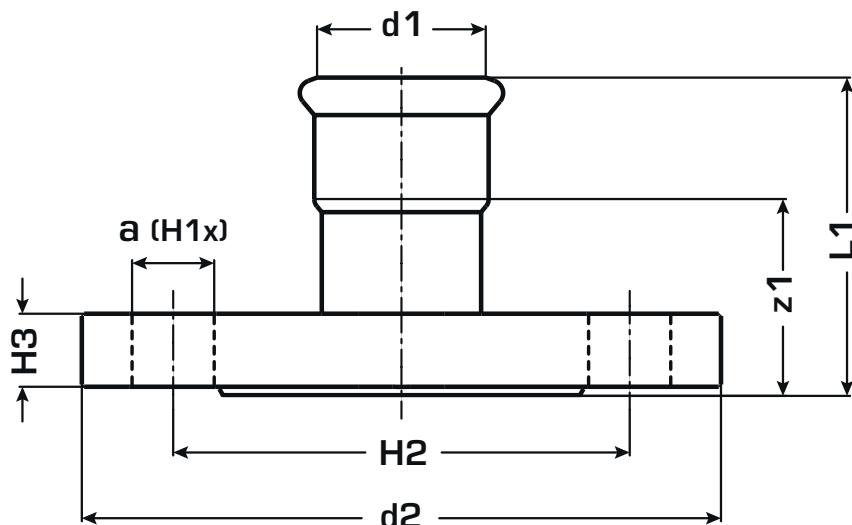
Erweiterte Produkteigenschaften:

Art.-Nr.	Bezeichnung	Gewicht	VPE1	VPE2	Mengeneinheit
52755I00	67-DN65 4-Loch	3,85 KGM	1	2	STK
52755J00	76-DN65 4-Loch	4,32 KGM	1		STK
52755K00	89-DN80 8-Loch	4,36 KGM	1		STK
52755L00	108-DN100 8-Loch	5,21 KGM	1		STK





COF486 Kupfer Press-Übergangsflansch PN10/16



Art.-Nr.	Bezeichnung	d1 mm	z1 mm	L1 mm	H1 mm	H2 mm	H3 mm	d2 mm	a mm
52755100	67-DN65 4-Loch	66,7	53	103	4	145	20	185	18
52755J00	76-DN65 4-Loch	76,1	53	103	4	145	20	185	18
52755K00	89-DN80 8-Loch	88,9	51	113	8	160	20	200	18
52755L00	108-DN100 8-Loch	108	59	126	8	180	20	220	18

