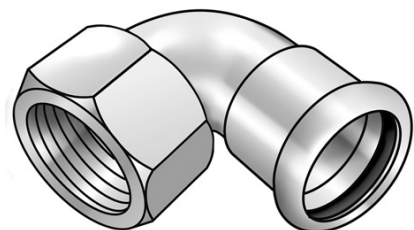


STEEL FIX[®] DATENBLATT



NP467 STEELFIX Edelstahl Press-Übergangswinkel 90° mit IG



Symbolgrafik

Produktbeschreibung:

Press-Übergangswinkel 90° mit Innengewinde aus Edelstahl 1.4404, inkl. EPDM-Dichtelemente, von d15-54 „unverpresst undicht“

Presskontur: M



Produkteigenschaften:

ÖVGW	W 1.477	DVGW	DW-8511BR5841
Material 1	Stahl	Material 2	Stahl
Werkstoffgüte 1	Edelstahl 316 (1.4401)	Werkstoffgüte 2	Edelstahl 316 (1.4401)
Oberfläche 1	unbehandelt	Oberfläche 2	unbehandelt
Anschluss 1	Pressmuffe	Anschluss 2	Innengewinde zylindrisch BSPT-Rp (ISO 7-1 / EN 10226-1)
Minimale Mediumtemperatur (kontinuierlich)	-35 °C	Maximale Mitteltemperatur (kontinuierlich)	120 °C
Press-Kontur	M	Dichtung	EPDM
ÜA-Reg.Nr.	R-15.2.3-21-17159		

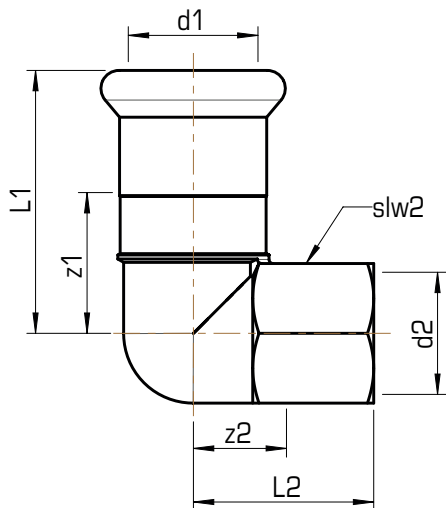
Erweiterte Produkteigenschaften:

Art.-Nr.	Bezeichnung	Gewicht	VPE1	VPE2	Mengeneinheit
53716B02	15x1/2"	0,107 KGM	10	100	STK
53716C02	18x1/2"	0,111 KGM	10	60	STK
53716D02	22x1/2"	0,287 KGM	10	50	STK
53716D04	22x3/4"	0,262 KGM	10	50	STK
53716E02	28x1/2"	0,319 KGM	10	30	STK
53716E04	28x3/4"	0,294 KGM	10	30	STK
53716E05	28x1"	0,260 KGM	10	30	STK
53716F02	35x1/2"	0,477 KGM	5	10	STK
53716F04	35x3/4"	0,452 KGM	5	10	STK
53716F05	35x1"	0,417 KGM	5	10	STK
53716F06	35x5/4"	0,377 KGM	5	10	STK





NP467 STEELFIX Edelstahl Press-Übergangswinkel 90° mit IG



Art.-Nr.	Bezeichnung	d1 mm	d2 Zoll	z1 mm	z2 mm	L1 mm	L2 mm	slw2 mm
53716B02	15x1/2"	15	1/2 Zoll (15)	23,5	13	43,5	28	24
53716C02	18x1/2"	18	1/2 Zoll (15)	23,5	13	43,5	28	24
53716D02	22x1/2"	22	1/2 Zoll (15)	24	16	45	31	24
53716D04	22x3/4"	22	3/4 Zoll (20)	27,5	16,5	48,5	33	30
53716E02	28x1/2"	28	1/2 Zoll (15)	25	20	48	35	24
53716E04	28x3/4"	28	3/4 Zoll (20)	28	15	51	35	30
53716E05	28x1"	28	1 Zoll (25)	31,5	17,5	54,5	37	38
53716F02	35x1/2"	35	1/2 Zoll (15)	30	20	56	35	24
53716F04	35x3/4"	35	3/4 Zoll (20)	31,5	20,5	57,5	37	30
53716F05	35x1"	35	1 Zoll (25)	32	20,5	58	40,5	38
53716F06	35x5/4"	35	1 1/4 Zoll (32)	36	20,5	62	42	46

