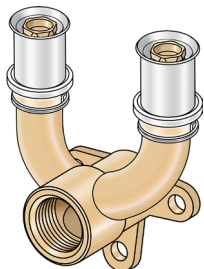




## KMW477 KELOX-ULTRAX-W Doppel U-Wandscheibe mit IG



Symbolgrafik

### Produktbeschreibung:

Zeta-Wert optimierte Doppel U-Press-Wandscheibe mit IG, aus entzinkungsbeständigem Messing (DZR), inkl. Stützhülsen mit O-Ringen und Edelstahl-Presshülsen, „unverpresst undicht“, akustisches Leckage-Signal bei Luftdruckprobe

KEINE Gewinderohre und Tempergussfittings eindrehen!



### Produkteigenschaften:

<b>ÖVGW</b>	W 1.235	<b>Material</b>	Messing
<b>Anschluss</b>	Pressmuffe	<b>Press-Kontur</b>	U
<b>Minimale Mediumtemperatur (kontinuierlich)</b>	-20 °C	<b>Maximale Mitteltemperatur (kontinuierlich)</b>	70 °C
<b>Maximaler Systemdruck</b>	16 bar	<b>ÜA-Reg.Nr.</b>	R-15.2.3-21-17154

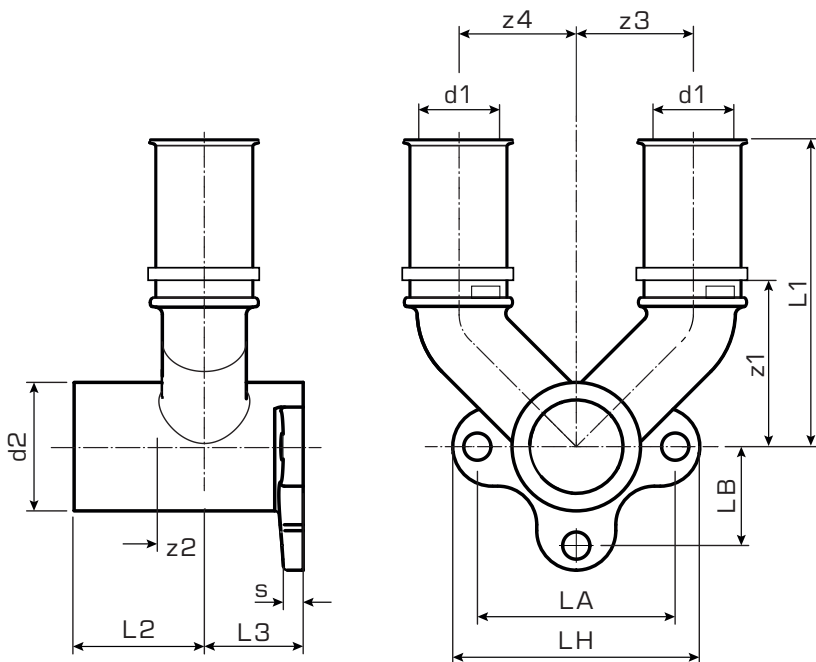
### Erweiterte Produkteigenschaften:

Art.-Nr.	Bezeichnung	Gewicht	VPE1	VPE2	Mengeneinheit
71454B2B	16x1/2"	0,25 KGM	10	30	STK
71454D2D	20x1/2"	0,28 KGM	10	30	STK
71454E2E	25x1/2"	0,26 KGM	5	20	STK





## KMW477 KELOX-ULTRAX-W Doppel U-Wandscheibe mit IG



Art.-Nr.	Bezeichnung	d1 mm	d2 Zoll	L1 mm	z1 mm	L2 mm	z2 mm	LH mm	L3 mm	z3/z4 mm	LA mm	LB mm	s mm
71454B2B	16x1/2"	16	1/2"	66,5	43	21,5	9	52	21	25	40	20	4
71454D2D	20x1/2"	20	1/2"	68	43	21,5	9	52	21	25	40	20	4
71454E2E	25x1/2"	25	1/2"	72,5	42,5	21,5	105	52	21	25	40	20	4

