

# STEEL FIX® DATENBLATT



## NP415 STEELFIX Edelstahl Press-Überschubkupplung



Symbolgrafik

### Produktbeschreibung:

Press-Überschubkupplung gerade aus Edelstahl 1.4404, inkl. EPDM-Dichtelemente, von d15-54 „unverpresst undicht“

Presskontur: M



### Produkteigenschaften:

<b>ÖVGW</b>	W 1.477	<b>DVGW</b>	DW-8511BR5841
<b>Material 1</b>	Stahl	<b>Material 2</b>	Stahl
<b>Werkstoffgüte 1</b>	Edelstahl 316 (1.4401)	<b>Werkstoffgüte 2</b>	Edelstahl 316 (1.4401)
<b>Oberfläche 1</b>	unbehandelt	<b>Oberfläche 2</b>	unbehandelt
<b>Anschluss 1</b>	Pressmuffe	<b>Anschluss 2</b>	Pressmuffe
<b>Minimale Mediumtemperatur (kontinuierlich)</b>	-35 °C	<b>Maximale Mitteltemperatur (kontinuierlich)</b>	120 °C
<b>Press-Kontur</b>	M	<b>Dichtung</b>	EPDM
<b>ÜA-Reg.Nr.</b>	R-15.2.3-21-17159		

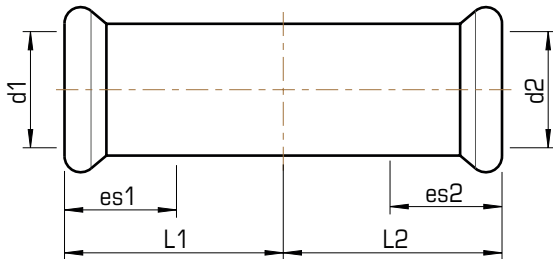
### Erweiterte Produkteigenschaften:

Art.-Nr.	Bezeichnung	Gewicht	VPE1	VPE2	Mengeneinheit
53605BBO	15	0,054 KGM	10	140	STK
53605CCO	18	0,075 KGM	10	100	STK
53605DDO	22	0,084 KGM	10	60	STK
53605EEO	28	0,112 KGM	10	40	STK
53605FFO	35	0,158 KGM	5	20	STK
53605GGO	42	0,253 KGM	4	16	STK
53605HHO	54	0,368 KGM	2	8	STK
53605JJO	76,1	1,000 KGM	2		STK
53605KKO	88,9	1,320 KGM	2		STK
53605LLO	108	2,220 KGM	1		STK





## NP415 STEELFIX Edelstahl Press-Überschubkupplung



Art.-Nr.	Bezeichnung	d1 mm	d2 mm	L1 mm	L2 mm	es1 mm	es2 mm
53605BB0	15	15	15	40	40	25	25
53605CC0	18	18	18	40	40	25	25
53605DD0	22	22	22	42	42	25	25
53605EE0	28	28	28	45,5	45,5	30	30
53605FF0	35	35	35	51	51	30	30
53605GG0	42	42	42	59,5	59,5	40	40
53605HH0	54	54	54	70	70	40	40
53605JJ0	76,1	76,1	76,1	115	115	60	60
53605KK0	88,9	88,9	88,9	129	129	70	70
53605LL0	108	108	108	152,5	152,5	80	80

