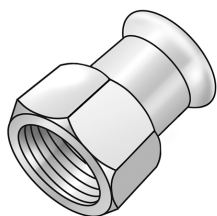


STEEL FIX® DATENBLATT



NP457 STEELFIX Edelstahl Press-Übergang mit IG



Symbolgrafik

Produktbeschreibung:

Press-Übergang mit Innengewinde aus Edelstahl 1.4404, inkl. EPDM-Dichtelemente, von d15-54 „unverpresst undicht“

Presskontur: M



Produkteigenschaften:

ÖVGW	W 1.477	DVGW	DW-8511BR5841
Material 1	Stahl	Material 2	Stahl
Werkstoffgüte 1	Edelstahl 316 (1.4401)	Werkstoffgüte 2	Edelstahl 316 (1.4401)
Oberfläche 1	unbehandelt	Oberfläche 2	unbehandelt
Anschluss 1	Pressmuffe	Anschluss 2	Innengewinde zylindrisch BSPT-Rp (ISO 7-1 / EN 10226-1)
Minimale Mediumtemperatur (kontinuierlich)	-35 °C	Maximale Mitteltemperatur (kontinuierlich)	120 °C
Press-Kontur	M	Dichtung	EPDM
ÜA-Reg.Nr.	R-15.2.3-21-17159		

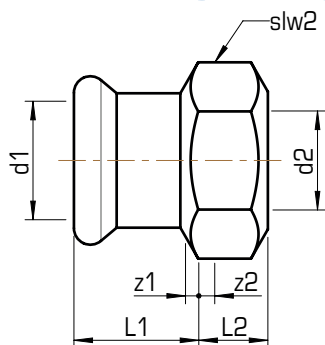
Erweiterte Produkteigenschaften:

Art.-Nr.	Bezeichnung	Gewicht	VPE1	VPE2	Mengeneinheit
53706B02	15x1/2"	0,048 KGM	10	130	STK
53706B04	15x3/4"	0,065 KGM	10	90	STK
53706C02	18x1/2"	0,071 KGM	10	100	STK
53706C04	18x3/4"	0,072 KGM	10	100	STK
53706D02	22x1/2"	0,114 KGM	10	100	STK
53706D04	22x3/4"	0,088 KGM	10	100	STK
53706D05	22x1"	0,118 KGM	10	60	STK
53706E02	28x1/2"	0,194 KGM	10	60	STK
53706E04	28x3/4"	0,189 KGM	10	40	STK
53706E05	28x1"	0,160 KGM	10	40	STK
53706E06	28x5/4"	0,170 KGM	10	30	STK
53706F05	35x1"	0,154 KGM	5	20	STK
53706F06	35x5/4"	0,212 KGM	5	20	STK
53706F07	35x6/4"	0,196 KGM	5	20	STK
53706G06	42x5/4"	0,285 KGM	4	12	STK
53706G07	42x6/4"	0,278 KGM	4	12	STK
53706H07	54x6/4"	0,496 KGM	4	12	STK
53706H09	54x2"	0,491 KGM	4	12	STK





NP457 STEELFIX Edelstahl Press-Übergang mit IG



Art.-Nr.	Bezeichnung	d1 mm	d2 Zoll	z1 mm	z2 mm	L1 mm	L2 mm	slw2 mm
53706B02	15x1/2"	15	1/2 Zoll (15)	2	5	22	15	24
53706B04	15x3/4"	15	3/4 Zoll (20)	2,5	5,5	22,5	16,5	30
53706C02	18x1/2"	18	1/2 Zoll (15)	2	5	22	15	27
53706C04	18x3/4"	18	3/4 Zoll (20)	1,5	5,5	21,5	16,5	30
53706D02	22x1/2"	22	1/2 Zoll (15)	2,5	3	23,5	13	32
53706D04	22x3/4"	22	3/4 Zoll (20)	2	5,5	23	16,5	32
53706D05	22x1"	22	1 Zoll (25)	3,5	6,5	24,5	19,5	38
53706E02	28x1/2"	28	1/2 Zoll (15)	3	1,5	26	12	38
53706E04	28x3/4"	28	3/4 Zoll (20)	3	3	26	14	38
53706E05	28x1"	28	1 Zoll (25)	2,5	6,5	25,5	19,5	38
53706E06	28x5/4"	28	1 1/4 Zoll (32)	2,5	6,5	25,5	21,5	46
53706F05	35x1"	35	1 Zoll (25)	3	4	29	17	46
53706F06	35x5/4"	35	1 1/4 Zoll (32)	2,5	6,5	28,5	21,5	46
53706F07	35x6/4"	35	1 1/2 Zoll (40)	2	8	28	22	54
53706G06	42x5/4"	42	1 1/4 Zoll (32)	0	0	30	22	54
53706G07	42x6/4"	42	1 1/2 Zoll (40)	2	8	32	22	54
53706H07	54x6/4"	54	1 1/2 Zoll (40)	2,5	6,5	37,5	20,5	67
53706H09	54x2"	54	2 Zoll (50)	2	8	37	26	67

