

TRI 51 P

KETRIX - Kunststoffkugelhahn



Dimension: d20, 25, 32, 40, 50, 63, 75, 90, 110 mm

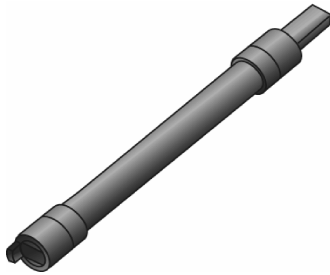
Druckstufe: PN 10

Material: Gehäuse: PVC-u
Dichtungen: EPDM
Kugelsitzring: PE
Anschlüsse: Polypropylen Muffen
Silikonfreie Ausführung!

Einsatzbereich: Kühlwasserleitungen, Kälte, Industrieanwendung,
Kaltwasser, Vollentsalztes Wasser

TRI 51 V

Griffverlängerung zu TRI 51 P



Dimension: d20 mm
d25-32 mm
d40 mm
d50-63 mm
d75 mm
d90-110 mm

Material: PVC
Bestehend aus Griffkupplung, Wellenkupplung und
Verlängerungsrohr zum Ablängen.

Länge: max. 350 mm