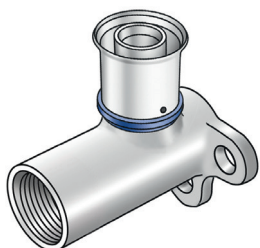




## KMU480L KELOX-ULTRAX Wandscheibe 90° mit IG 20mm



Symbolgrafik

### Produktbeschreibung:

Press-Wandscheibe mit IG um 20mm verlängert, aus Messing porenfrei metallisiert, inkl. Stützhülsen mit O-Ringen und Edelstahl-Presshülsen, „unverpresst undicht“

Gesamthöhe:

1/2" - 66mm

KEINE Gewinderohre und Tempergussfittings eindrehen!



kiwa



### Produkteigenschaften:

<b>ÖVGW</b>	W 1.235	<b>DVGW</b>	DW-8501CM0535
<b>Material</b>	Messing	<b>Oberfläche</b>	verzinkt
<b>Form</b>	Durchgängig rechtwinklig	<b>Anschluss</b>	Pressmuffe
<b>Press-Kontur</b>	U	<b>Maximaler Systemdruck</b>	10 bar
<b>Maximale Mitteltemperatur (kontinuierlich)</b>	70 °C	<b>Minimale Mediumtemperatur (kontinuierlich)</b>	-20 °C
<b>ÜA-Reg.Nr.</b>	R-15.2.3-21-17154		

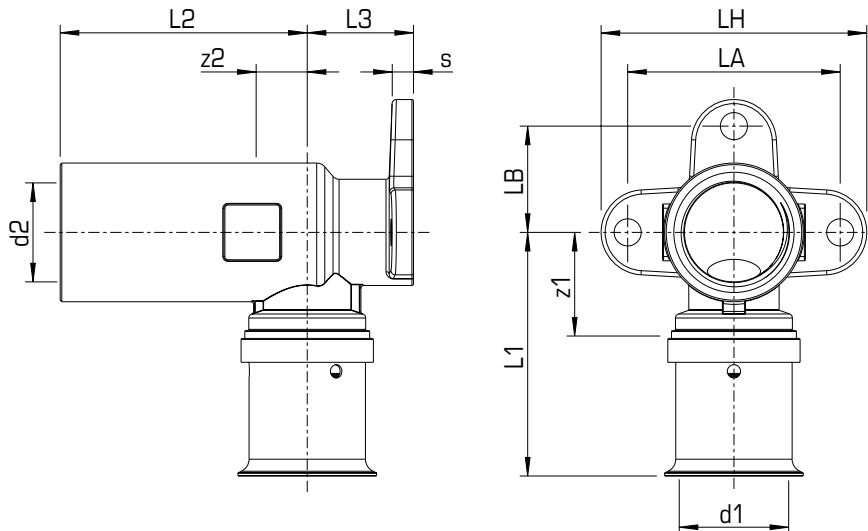
### Erweiterte Produkteigenschaften:

Art.-Nr.	Bezeichnung	Gewicht	VPE1	VPE2	Mengeneinheit
71251B02	16x1/2"	0,162 KGM	10	60	STK
71251D02	20x1/2"	0,173 KGM	10	60	STK





## KMU480L KELOX-ULTRAX Wandscheibe 90° mit IG 20mm



Art.-Nr.	Bezeichnung	d1 mm	d2 mm	L1 mm	z1 mm	L2 mm	z2 mm	LH mm	L3 mm	LA mm	LB mm	s mm
71251B02	16x1/2"	16	1/2 Zoll	43	20,5	46,5	12	50	20	40	20	4
71251D02	20x1/2"	20	1/2 Zoll	46	20	46,5	12	50	20	40	20	4

