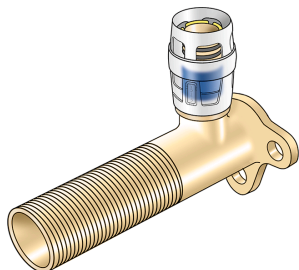




KMP481X KELOX-PROTEC CLIX Wandscheibe 90° mit AG 50mm



Symbolgrafik

Produktbeschreibung:

Steck-Wandscheibe mit AG 50 mm, aus entzinkungsbeständigem Messing (DZR), inkl. Steckhülse aus transparentem Polyamid mit Einschubklickgeräusch, sowie haptischem und optischem Einsteckindikator, O-Ringen, Auszugsbarrieren und Protectorringen als Einschubsicherung

Gesamthöhe: 1/2" - 80mm



kiwa



Produkteigenschaften:

ÖVGW	W 1.235	DVGW	DW-8501CM0535
SVGW	1209-6082	Material	Messing
Werkstoffgüte	Messing, entzinkungsbeständig (DZR)	Minimale Medientemperatur (kontinuierlich)	-20 °C
Maximale Mitteltemperatur (kontinuierlich)	70 °C	Maximaler Systemdruck	10 bar
ÜA-Reg.Nr.	R-15.2.3-21-17154		

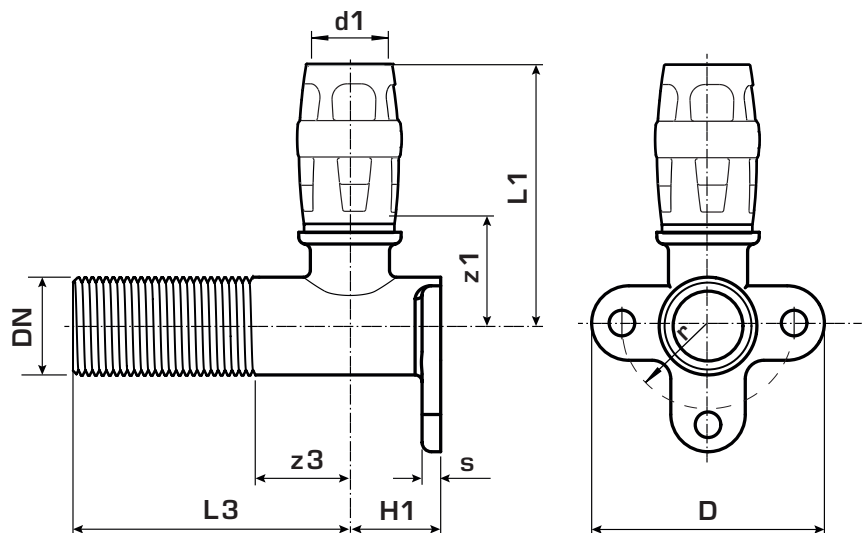
Erweiterte Produkteigenschaften:

Art.-Nr.	Bezeichnung	Gewicht	VPE1	VPE2	Mengeneinheit
730256B02	16x1/2"x50	0,190 KGM	10	60	STK
730256D02	20x1/2"x50	0,196 KGM	10	60	STK





KMP481X KELOX-PROTEC CLIX Wandscheibe 90° mit AG 50mm



Art.-Nr.	Bezeichnung	d1 mm	DN Zoll	L1 mm	z1 mm	L3 mm	z3 mm	H1 mm	s mm	D mm	r mm
730256B02	16x1/2"x50	16	1/2 Zoll	60	26	60	10	20	4	50	19
730256D02	20x1/2"x50	20	1/2 Zoll	60	27	60	10	20	4	50	19

