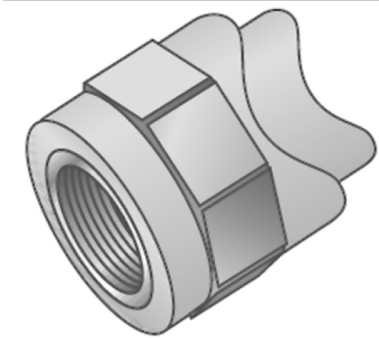


# KELEN

## KE43 KELEN Sattelstück mit IG 40-50x3/4"

2472061

### Felhasználási terület



KELEN Polyfusions-Schweißformstück, Verbindung von Rohren und werkstoffgleichen Fittings ohne Querschnittsverengung, mit eingespritzten Innengewinde aus entzinkungsbeständigem Messing und porenfreie Metallisierung, Gewinde gemäß ÖNORM EN 10226. Zum direkten Einschweißen in bestehende Rohrleitungen, die Schweißung erfolgt mit dem WZ124 Sattel-Schweißwerkzeug KEINE Gewinderohre und Tempergussfittings eindrehen!

### Engedélyek:



KE KELIT GmbH

A 4020 Linz, Ignaz-Mayer-Straße 17, Austria, Europe

PHONE +43 (0) 50 779 E-MAIL [office@kekelit.com](mailto:office@kekelit.com)

[www.kekelit.com](http://www.kekelit.com)

# Specifikáció

| Termékinformációk |                          |
|-------------------|--------------------------|
| VPE1              | 5 SA1                    |
| VPE2              | 60 KT1                   |
| VPE3              | 240 KT2                  |
| VPE4              | 5760 PAL                 |
| Tömeg             | 0,065 KGM                |
| Szöveg            | KELEN Sattelstück mit IG |
| BELS?             | 39174000                 |
| Áruf?csoport      | KELEN                    |
| Áruf?csoport      | KELEN Metallformstücke   |
| Kód               | KE43                     |

