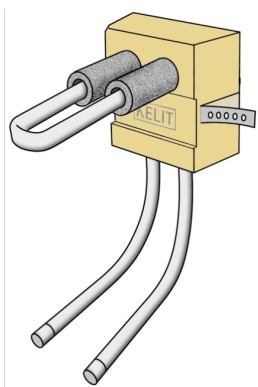


KELOX

KM547 KELOX süllyesztett, falba beépíthető blokk 16 1-es típus

9006500

Felhasználási terület

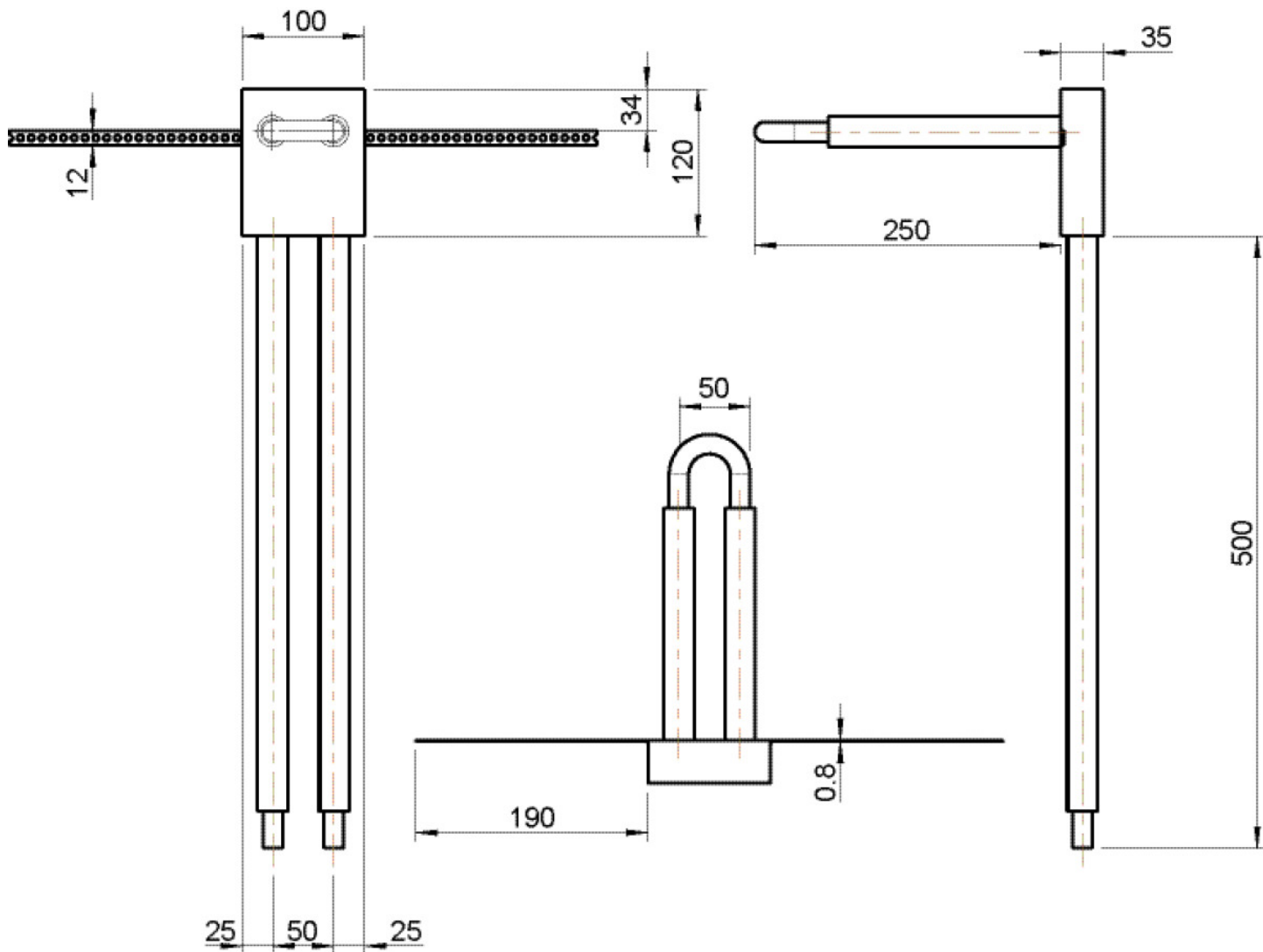


Fali beépíthető szigetelt blokk szelepes fűtőtestekhez a vakolási munkálatok előtti beszereléshez, behelyezett, az előremenő és a visszatérő rész közé bekötött KELOX d16 ötrétegű csövekkel, a fűtőtestek utólagos csatlakoztatásához, alkalmas a vakolat alá történő beszereléshez

1. típus: Sz.: 110mm, Ma.: 200 mm, Mé.: 50mm - 500mm csövek, 150mm könyökök
2. típus: Sz.: 100mm, Ma.: 120 mm, Mé.: 35mm - 500mm csövek, 250mm könyökök
3. típus: Sz.: 110mm, Ma.: 200 mm, Mé.: 50mm - 500mm csövek, 250mm könyökök

Specifikáció

Termékinformációk	
VPE1	1,00 KT1
VPE2	10,00 KT2
Tömeg	0,230 KGM
Szöveg	KELOX süllyesztett, falba beépíthet? blokk
BELS?	39174000
Áruf?csoport	KELOX
Áruf?csoport	KELOX tartozékok
Kód	KM547



Cikkszám

9006500

Rajz

16 1-es típus