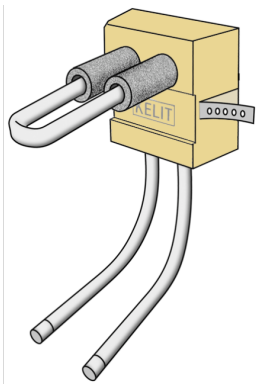


# KELOX

## KM547 KELOX süllyesztett, falba beépíthető blokk 16 2-es típus

9006510

### Felhasználási terület

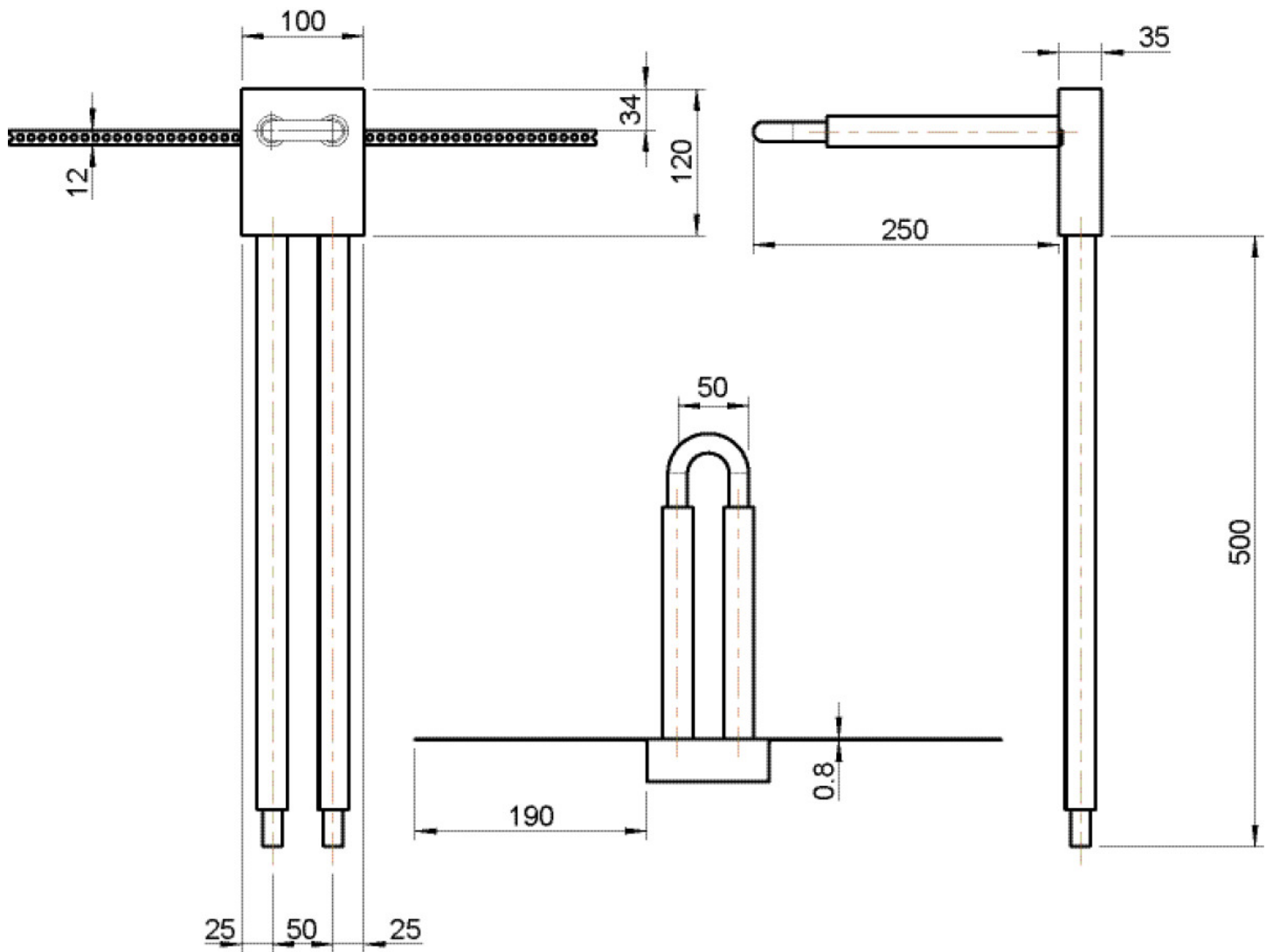


Fali beépíthető szigetelt blokk szelepes fűtőtestekhez a vakolási munkálatok előtti beszereléshez, behelyezett, az előremenő és a visszatérő rész közé bekötött KELOX d16 ötrétegű csövekkel, a fűtőtestek utólagos csatlakoztatásához, alkalmas a vakolat alá történő beszereléshez

1. típus: Sz.: 110mm, Ma.: 200 mm, Mé.: 50mm - 500mm csövek, 150mm könyökök
2. típus: Sz.: 100mm, Ma.: 120 mm, Mé.: 35mm - 500mm csövek, 250mm könyökök
3. típus: Sz.: 110mm, Ma.: 200 mm, Mé.: 50mm - 500mm csövek, 250mm könyökök

# Specifikáció

Termékinformációk	
VPE1	1,00 KT1
VPE2	10,00 KT2
Tömeg	0,200 KGM
Szöveg	KELOX süllyesztett, falba beépíthet? blokk
BELS?	39174000
Áruf?csoport	KELOX
Áruf?csoport	KELOX tartozékok
Kód	KM547



Cikkszám

9006510

Rajz

16 2-es típus