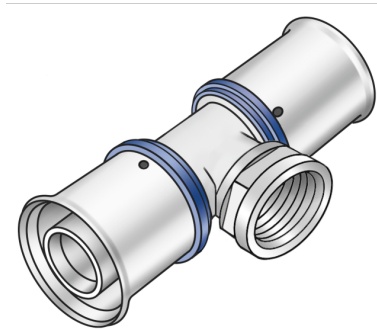


# KELOX

## KMU447 KELOX-ULTRAX T-idom bels? menetes leágazással 20x1/2"

71240D02

### Felhasználási terület



Préselhet? T-idom bels? menetes leágazással, p?rusmentes f?mbevonattal ellátott sárgarézb?l, O-gy?r?s támasztóhüvelyekkel és nemesacél pr?shüvelyekkel, „préselés nélkül tömítetlen”  
NE tekerjen bele menetes csövet vagy temperöntvény idomot!

### Engedélyek:



# Specifikáció

## Termékinformációk

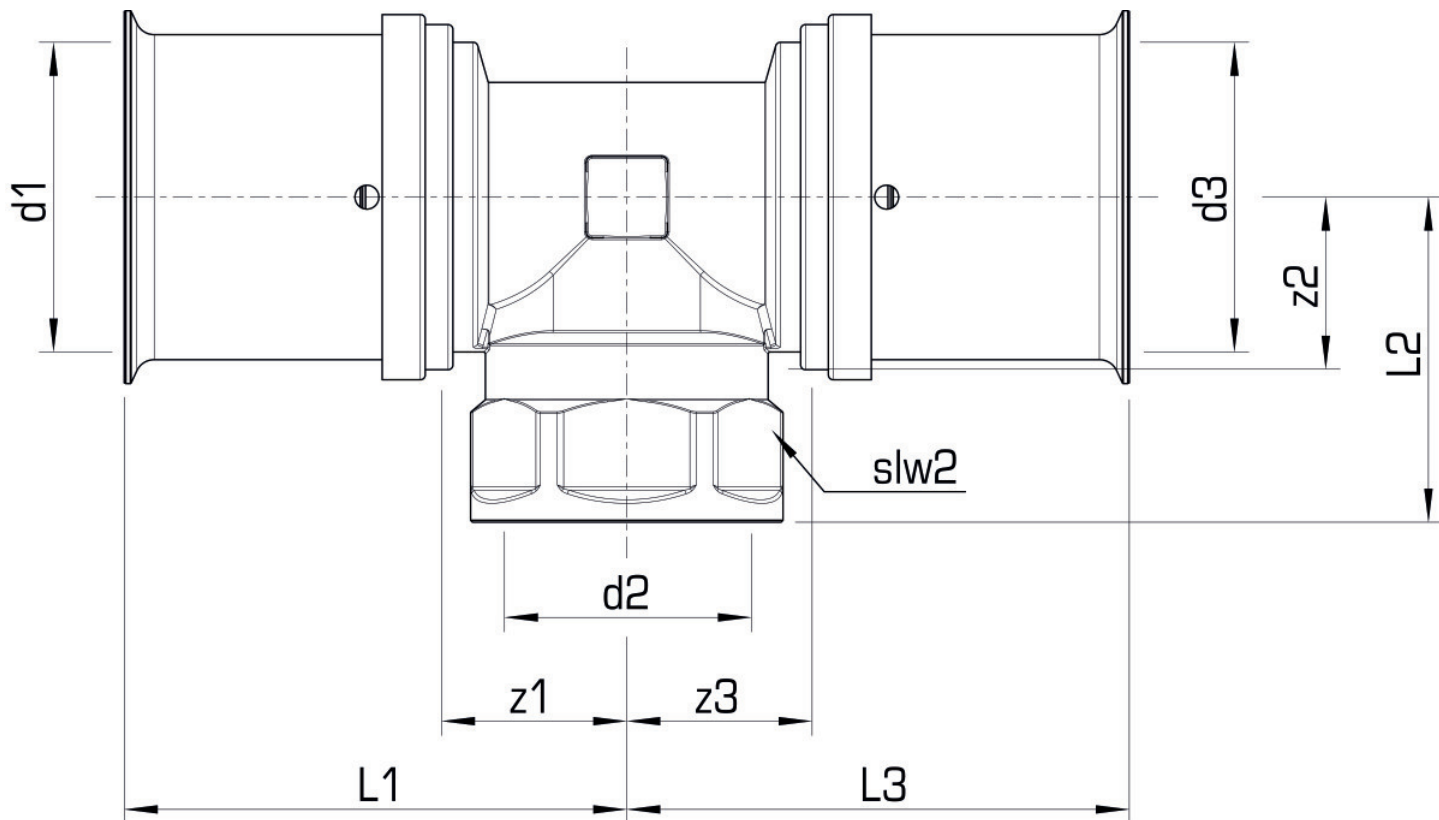
|               |                            |
|---------------|----------------------------|
| Csatlakozás 1 | Pressmuffe                 |
| Csatlakozás 2 | Innengewinde konisch (NPT) |
| Csatlakozás 3 | Pressmuffe                 |
| Kivitel       | T-Stück                    |
| Szög          | 90 °                       |
| Presskontur   | U                          |

## Műszaki tulajdonságok

|                            |        |
|----------------------------|--------|
| Max. üzemi nyomás 20°C-nál | 16 bar |
|----------------------------|--------|

## Termékinformációk

|             |                                               |
|-------------|-----------------------------------------------|
| VPE1        | 10,00 SA1                                     |
| VPE2        | 100,00 KT1                                    |
| Tömeg       | 0,135 KGM                                     |
| Szöveg      | KELOX-ULTRAX T-idom belső menetes leágazással |
| BELSO       | 74122000                                      |
| Árúfcsoport | KELOX                                         |
| Árúfcsoport | KELOX-ULTRAX fém idomok                       |
| Kód         | KMU447                                        |



| Cikkszár | Rajz    | d2<br>Zoll          | d1<br>mm | d3<br>mm | L1<br>mm | L2<br>mm | L3<br>mm | z1<br>mm | z2<br>mm | z3<br>mm | slw1<br>mm |
|----------|---------|---------------------|----------|----------|----------|----------|----------|----------|----------|----------|------------|
| 71240D0  | 20x1/2" | 1/2<br>Zoll<br>(15) | 20       | 20       | 42       | 26       | 42       | 16       | 16       | 16       | 24         |