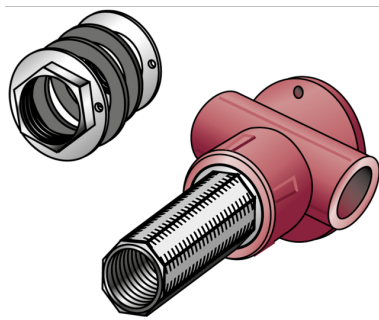


# KETRIX

## TRI33HA KETRIX T-idom bels? menettel üreges válaszfalakhöz 20x1/2"x50

55221DA2

### Felhasználási terület



KETRIX polifúziós hegeszt?idom, POB-csövek és azonos anyagú idomok összekötése a keresztmetszet sz?kítése nélkül, cinkkiválás-mentes, pórusmentes fémbevonattal ellátott sárgaréz befecskendezett bels? menettel, a menet megfelel az ÖNORM EN 10226 szabványnak, a fémrész 50 mm-rel meghosszabbított M28mm küls? menettel, 8 él? kivitelben, tömítéssel és 2 ellenanyával NE tekerjen bele menetes csövet vagy temperöntvény idomot!

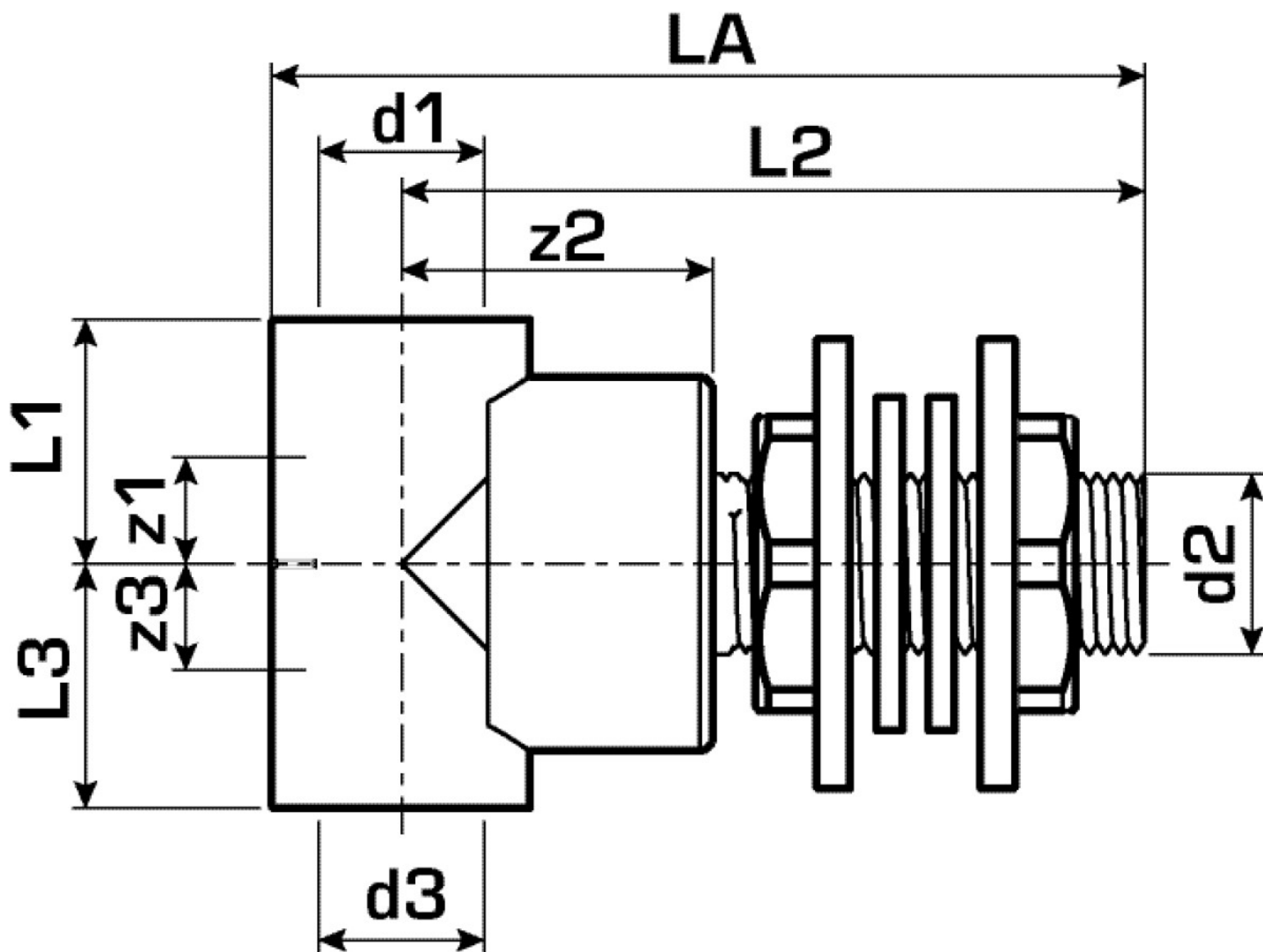
# Specifikáció

## Műszaki tulajdonságok

Max. üzemi nyomás 20°C-nál 16 bar

## Termékinformációk

VPE1	5,00 SA1
VPE2	30,00 KT1
VPE3	120,00 KT2
VPE4	2880,00 PAL
Tömeg	0,303 KGM
Szöveg	KETRIX T-idom bels? menettel üreges válaszfalakhoz
BELS?	39174000
Áruf?csoport	KETRIX
Áruf?csoport	KETRIX fém idomok
Kód	TRI33HA



Cikkszám	Rajz
55221DA2	20x1/2"x50